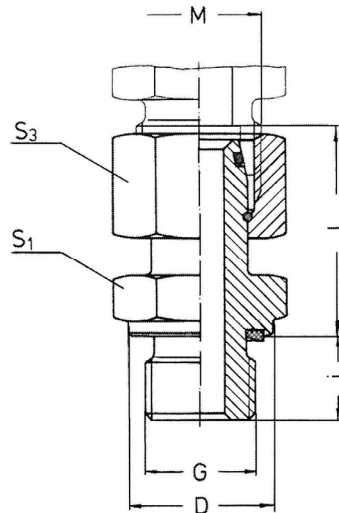


GERADE EINSCHRAUBSTUTZEN MIT SCHAFT

Einschraubgewinde G
metrisches Gewinde, zylindrisch
Einschraubzapfen mit Weichdichtung
Ausführung mit Dichtkegel und O-Ring (DKO)

Art.Nr.	Rohr AD	Artikelbeschreibung		L ₁	i	S ₁	S ₃	D	G	M	PN
51931	6	EGE 06 LM 10x1 ED	RADL 06 M 10x1 WD	24,5	8	14	14	14	M10x1	M12x1,5	400
51932	8	EGE 08 LM 12x1,5 ED	RADL 08 M 12x1,5 WD	26,5	12	17	17	17	M12x1,5	M14x1,5	
51933	10	EGE 10 LM 14x1,5 ED	RADL 10 M 14x1,5 WD	27,5	12	19	19	19	M14x1,5	M16x1,5	
51934	12	EGE 12 LM 16x1,5 ED	RADL 12 M 16x1,5 WD	30,5	12	22	22	21	M16x1,5	M18x1,5	
51935	15	EGE 15 LM 18x1,5 ED	RADL 15 M 18x1,5 WD	31,5	12	24	27	23	M18x1,5	M22x1,5	315
51936	18	EGE 18 LM 22x1,5 ED	RADL 18 M 22x1,5 WD	31,5	14	27	32	27	M22x1,5	M26x1,5	
51937	22	EGE 22 LM 26x1,5 ED	RADL 22 M 26x1,5 WD	32,5	16	32	36	31	M26x1,5	M30x2	
51938	28	EGE 28 LM 33x2 ED	RADL 28 M 33x2 WD	35	18	41	41	39	M33x2	M36x2	250
51939	35	EGE 35 LM 42x2 ED	RADL 35 M 42x2 WD	42,5	20	50	50	49	M42x2	M45x2	
51940	42	EGE 42 LM 48x2 ED	RADL 42 M 48x2 WD	46,5	22	55	60	55	M48x2	M52x2	
51941	6	EGE 06 SM 12x1,5 ED	RADS 06 M 12x1,5 WD	27	12	17	17	17	M12x1,5	M14x1,5	630
51942	8	EGE 08 SM 14x1,5 ED	RADS 08 M 14x1,5 WD	29,5	12	19	19	19	M14x1,5	M16x1,5	
51943	10	EGE 10 SM 16x1,5 ED	RADS 10 M 16x1,5 WD	32	12	22	22	21	M16x1,5	M18x1,5	
51944	12	EGE 12 SM 18x1,5 ED	RADS 12 M 18x1,5 WD	34	12	24	24	23	M18x1,5	M20x1,5	
51945	14	EGE 14 SM 20x1,5 ED	RADS 14 M 20x1,5 WD	36,5	14	27	27	25	M20x1,5	M22x1,5	400
51946	16	EGE 16 SM 22x1,5 ED	RADS 16 M 22x1,5 WD	37	14	27	30	27	M22x1,5	M24x1,5	
51947	20	EGE 20 SM 27x1,5 ED	RADS 20 M 27x1,5 WD	43	16	32	36	32	M27x2	M30x2	
51948	25	EGE 25 SM 33x2 ED	RADS 25 M 33x2 WD	48	18	41	46	39	M33x2	M36x2	
51949	30	EGE 30 SM 42x2 ED	RADS 30 M 42x2 WD	51	20	50	50	49	M42x2	M42x2	
51950	38	EGE 38 SM 48x2 ED	RADS 38 M 48x2 WD	60	22	55	60	55	M48x2	M52x2	

Die tatsächlichen Längenmaße können variieren.

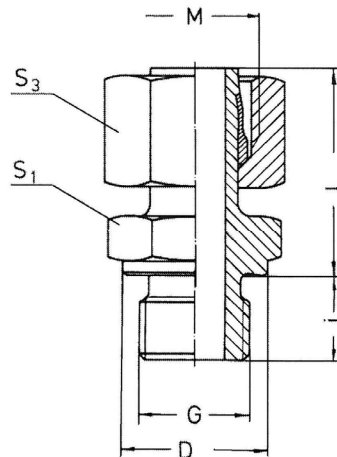


GERADE EINSCHRAUBSTUTZEN MIT SCHAFT

Innen- und Aussengewinde
Whitworth Rohrgewinde, zylindrisch
Einschraubzapfen mit Weichdichtung
Ausführung mit Dichtkegel und O-Ring (DKO)

Art.Nr.	Rohr AD	Artikelbeschreibung		L ₁	i	S ₁	S ₃	D	G	M	PN
51951	6	EGE 06 LR 1/8 ED	RADL 06 R 1/8" WD	24,5	8	14	14	14	1/8A	M12x1,5	400
51952	8	EGE 08 LR 1/4 ED	RADL 08 R 1/4" WD	29,5	12	19	17	18	1/4A	M14x1,5	
51953	10	EGE 10 LR 1/4 ED	RADL 10 R 1/4" WD	27,5	12	19	19	18	1/4A	M16x1,5	
51954	12	EGE 12 LR 3/8 ED	RADL 12 R 3/8" WD	34	12	22	22	22	3/8A	M18x1,5	
51955	15	EGE 15 LR 1/2 ED	RADL 15 R 1/2" WD	32	14	27	27	26	1/2A	M22x1,5	315
51956	18	EGE 18 LR 1/2 ED	RADL 18 R 1/2" WD	31,5	14	27	32	26	1/2A	M26x1,5	
51957	22	EGE 22 LR 3/4 ED	RADL 22 R 3/4" WD	32,5	16	32	36	32	3/4A	M30x2	
51958	28	EGE 28 LR 1 ED	RADL 28 R 1" WD	35	18	41	41	39	1A	M36x2	250
51959	35	EGE 35 LR 1 1/4 ED	RADL 35 R 1 1/4" WD	42,5	20	50	50	49	1 1/4A	M45x2	
51960	42	EGE 42 LR 1 1/2 ED	RADL 42 R 1 1/2" WD	46,5	22	55	60	55	1 1/2A	M52x2	
51961	6	EGE 06 SR 1/4 ED	RADS 06 R 1/4" WD	27	12	19	17	18	1/4A	M14x1,5	630
51962	8	EGE 08 SR 1/4 ED	RADS 08 R 1/4" WD	29,5	12	19	19	18	1/4A	M16x1,5	
51963	10	EGE 10 SR 3/8 ED	RADS 10 R 3/8" WD	32	12	22	22	22	3/8A	M18x1,5	
51964	12	EGE 12 SR 3/8 ED	RADS 12 R 3/8" WD	34	12	22	24	22	3/8A	M20x1,5	
51965	14	EGE 14 SR 1/2 ED	RADS 14 R 1/2" WD	36,5	14	27	27	26	1/2A	M22x1,5	400
51966	16	EGE 16 SR 1/2 ED	RADS 16 R 1/2" WD	37	14	27	30	26	1/2A	M24x1,5	
51967	20	EGE 20 SR 3/4 ED	RADS 20 R 3/4" WD	43	16	32	36	32	3/4A	M30x2	
51968	25	EGE 25 SR 1 ED	RADS 25 R 1" WD	48	18	41	46	39	1A	M36x2	
51969	30	EGE 30 SR 1 1/4 ED	RADS 30 R 1 1/4" WD	51	20	50	50	49	1 1/4A	M42x2	
51970	38	EGE 38 SR 1 1/2 ED	RADS 38 R 1 1/2" WD	60	22	55	60	55	1 1/2A	M52x2	315

Die tatsächlichen Längenmaße können variieren.

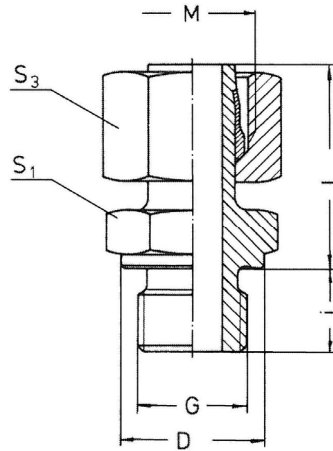


GERADE EINSCHRAUBSTUTZEN MIT SCHAFT

Einschraubgewinde G
Metrisches Gewinde, zylindrisch
Einschraubzapfen Form B DIN 3852
vormontiert

Art.Nr.	Rohr AD	Artikelbeschreibung		L	i1	S1	S3	D	M	G	PN
51575	6	EVGE 06 LM 10x1	RAL 06 M 10x1	24,5	8	14	14	14	M12x1,5	M10x1	315
51576	8	EVGE 08 LM 12x1,5	RAL 08 M 12x1,5	26,5	12	17	17	17	M14x1,5	M12x1,5	
51577	10	EVGE 10 LM 14x1,5	RAL 10 M 14x1,5	27,5	12	19	19	19	M16x1,5	M14x1,5	
51579	12	EVGE 12 LM 16x1,5	RAL 12 M 16x1,5	30,5	12	22	22	21	M18x1,5	M16x1,5	
51582	15	EVGE 15 LM 18x1,5	RAL 15 M 18x1,5	31,5	12	24	27	23	M22x1,5	M18x1,5	
51584	18	EVGE 18 LM 22x1,5	RAL 18 M 22x1,5	31,5	14	27	32	27	M26x1,5	M22x1,5	
51585	22	EVGE 22 LM 26x1,5	RAL 22 M 26x1,5	32,5	16	32	36	31	M30x2	M26x1,5	250
51586	28	EVGE 28 LM 33x2	RAL 28 M 33x2	35	18	41	47	39	M36x2	M33x2	
51587	35	EVGE 35 LM 42x2	RAL 35 M 42x2	42,5	20	50	50	49	M45x2	M42x2	
51588	42	EVGE 42 LM 48x2	RAL 42 M 48x2	46,5	22	55	60	55	M52x2	M48x2	
51589	6	EVGE 06 SM 12x1,5	RAS 06 M 12x1,5	27	12	17	17	17	M14x1,5	M12x1,5	630
51590	8	EVGE 08 SM 14x1,5	RAS 08 M 14x1,5	29,5	12	19	19	19	M16x1,5	M14x1,5	
51591	10	EVGE 10 SM 16x1,5	RAS 10 M 16x1,5	32	12	22	22	21	M18x1,5	M16x1,5	
51593	12	EVGE 12 SM 18x1,5	RAS 12 M 18x1,5	34	12	24	24	23	M20x1,5	M18x1,5	
51595	14	EVGE 14 SM 20x1,5	RAS 14 M 20x1,5	36,5	14	27	27	25	M22x1,5	M20x1,5	
51596	16	EVGE 16 SM 22x1,5	RAS 16 M 22x1,5	37	14	27	30	27	M24x1,5	M22x1,5	400
51597	20	EVGE 20 SM 27x2	RAS 20 M 27x2	43	16	32	36	32	M30x2	M27x2	
51598	25	EVGE 25 SM 33x2	RAS 25 M 33x2	48	18	41	46	39	M36x2	M33x2	
51599	30	EVGE 30 SM 42x2	RAS 30 M 42x2	51	20	50	50	49	M42x2	M42x2	
51600	38	EVGE 38 SM 48x2	RAS 38 M 48x2	60	22	55	60	55	M52x2	M48x2	250

Die tatsächlichen Längenmaße können variieren.



GERADE EINSCHRAUBSTUTZEN MIT SCHAFT

Einschraubgewinde G

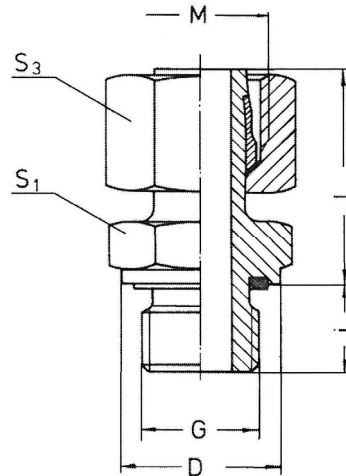
Whitworth Rohrgewinde, zylindrisch

Einschraubzapfen Form B DIN 3852

vormontiert

Art.Nr.	Rohr AD	Artikelbeschreibung		L	i	S1	S3	D	M	G	PN
51653	6	EVGE 06 LR 1/8	RAL 06 R 1/8"	24,5	8	14	14	14	M12x1,5	G 1/8A	315
51655	8	EVGE 08 LR 1/4	RAL 08 R 1/4"	29,5	12	19	17	18	M14x1,5	G 1/4A	
51656	10	EVGE 10 LR 1/4	RAL 10 R 1/4"	27,5	12	19	19	18	M16x1,5	G 1/4A	
51660	12	EVGE 12 LR 3/8	RAL 12 R 3/8"	34	12	22	22	22	M18x1,5	G3/8A	
51664	15	EVGE 15 LR 1/2	RAL 15 R 1/2"	32	14	27	27	26	M22x1,5	G1/2A	
51665	18	EVGE 18 LR 1/2	RAL 18 R 1/2"	31,5	14	27	32	26	M26x1,5	G1/2A	
51668	22	EVGE 22 LR 3/4	RAL 22 R 3/4"	32,5	16	32	36	32	M30x2	G3/4A	250
51671	28	EVGE 28 LR 1	RAL 28 R 1"	35	18	41	41	39	M36x2	G1A	
51672	35	EVGE 35 LR 1 1/4	RAL 35 R 1 1/4"	42,5	20	50	50	49	M45x2	G1 1/4A	
51673	42	EVGE 42 LR 1 1/2	RAL 42 R 1 1/2"	46,5	22	55	60	55	M52x2	G1 1/2A	
51674	6	EVGE 06 SR 1/4	RAS 06 R 1/4"	27	12	19	17	18	M14x1,5	G1/4A	630
51675	8	EVGE 08 SR 1/4	RAS 08 R 1/4"	29,5	12	19	19	18	M16x1,5	G1/4A	
51676	10	EVGE 10 SR 3/8	RAS 10 R 3/8"	32	12	22	22	22	M18x1,5	G3/8A	
51678	12	EVGE 12 SR 3/8	RAS 12 R 3/8"	34	12	22	24	22	M20x1,5	G3/8A	
51680	14	EVGE 14 SR 1/2	RAS 14 R 1/2"	36,5	14	27	27	26	M22x1,5	G1/2A	
51682	16	EVGE 16 SR 1/2	RAS 16 R 1/2"	37	14	27	30	26	M24x1,5	G1/2A	
51685	20	EVGE 20 SR 3/4	RAS 20 R 3/4"	43	16	32	36	32	M30x2	G3/4A	400
51687	25	EVGE 25 SR 1	RAS 25 R 1"	48	18	41	46	39	M36x2	G1A	
51688	30	EVGE 30 SR 1 1/4	RAS 30 R 1 1/4"	51	20	50	50	49	M42x2	G1 1/4A	
51689	38	EVGE 38 SR 1 1/2	RAS 38 R 1 1/2"	60	22	55	60	55	M52x2	G1 1/2A	250

Die tatsächlichen Längenmaße können variieren.

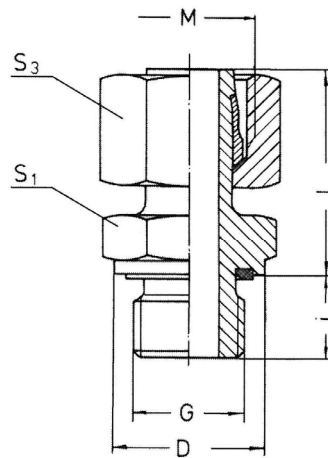


GERADE EINSCHRAUBSTUTZEN MIT SCHAFT

Einschraubgewinde G
Metrisches Gewinde, zylindrisch
Einschraubzapfen mit Weichdichtung
vormontiert

Art.Nr.	Rohr AD	Artikelbeschreibung		L	i	S1	S3	D	M	G	PN
51601	6	EVGE 06 LM 10x1 ED	RAL 06 M 10x1 WD	24,5	8	14	14	14	M12x1,5	M10x1	400
51602	8	EVGE 08 LM 12x1,5 ED	RAL 08 M 12x1,5 WD	26,5	12	17	17	17	M14x1,5	M12x1,5	
51603	10	EVGE 10 LM 14x1,5 ED	RAL 10 M 14x1,5 WD	27,5	12	19	19	19	M16x1,5	M14x1,5	
51604	12	EVGE 12 LM 16x1,5 ED	RAL 12 M 16x1,5 WD	30,5	12	22	22	21,9	M18x1,5	M16x1,5	
51607	15	EVGE 15 LM 18x1,5 ED	RAL 15 M 18x1,5 WD	31,5	12	24	27	23,9	M22x1,5	M18x1,5	315
51609	18	EVGE 18 LM 22x1,5 ED	RAL 18 M 22x1,5 WD	31,5	14	27	32	27	M26x1,5	M22x1,5	
51610	22	EVGE 22 LM 26x1,5 ED	RAL 22 M 26x1,5 WD	32,5	16	32	36	31,9	M30x2	M26x1,5	
51611	28	EVGE 28 LM 33x2 ED	RAL 28 M 33x2 WD	35	18	41	41	39,9	M36x2	M33x2	250
51612	35	EVGE 35 LM 42x2 ED	RAL 35 M 42x2 WD	42,5	20	50	50	49,9	M45x2	M42x2	
51613	42	EVGE 42 LM 48x2 ED	RAL 42 M 48x2 WD	46,5	22	55	30	55	M52x2	M48x2	
51614	6	EVGE 06 SM 12x1,5 ED	RAS 06 M 12x1,5 WD	27	12	17	17	17	M14x1,5	M12x1,5	630
51615	8	EVGE 08 SM 14x1,5 ED	RAS 08 M 14x1,5 WD	29,5	12	19	19	19	M16x1,5	M14x1,5	
51616	10	EVGE 10 SM 16x1,5 ED	RAS 10 M 16x1,5 WD	32	12	22	22	21,9	M18x1,5	M16x1,5	
51617	12	EVGE 12 SM 18x1,5 ED	RAS 12 M 18x1,5 WD	34	12	24	24	23,9	M20x1,5	M18x1,5	
51618	14	EVGE 14 SM 20x1,5 ED	RAS 14 M 20x1,5 WD	36,5	14	27	27	25,9	M22x1,5	M20x1,5	
51619	16	EVGE 16 SM 22x1,5 ED	RAS 16 M 22x1,5 WD	37	14	27	30	27	M24x1,5	M22x1,5	400
51620	20	EVGE 20 SM 27x1,5 ED	RAS 20 M 27x1,5 WD	43	16	32	36	32	M30x2	M27x2	
51621	25	EVGE 25 SM 33x2 ED	RAS 25 M 33x2 WD	48	18	41	46	39,9	M36x2	M33x2	
51622	30	EVGE 30 SM 42x2 ED	RAS 30 M 42x2 WD	51	20	50	50	49,9	M42x2	M42x2	
51623	38	EVGE 38 SM 48x2 ED	RAS 38 M 48x2 WD	60	22	55	60	55	M52x2	M48x2	

Die tatsächlichen Längenmaße können variieren.

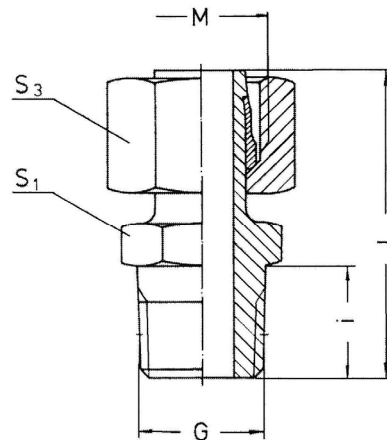


GERADE EINSCHRAUBSTUTZEN MIT SCHAFT

Einschraubgewinde G
Whitworth Rohrgewinde, zylindrisch
Einschraubzapfen mit Weichdichtung
vormontiert

Art.Nr.	Rohr AD	Artikelbeschreibung		L	i	S1	S3	D	M	G	PN
51624	6	EVGE 06 LR 1/8 ED	RAL 06 R 1/8" WD	24,5	8	14	14	14	M12x1,5	G1/8A	400
51626	8	EVGE 08 LR 1/4 ED	RAL 08 R 1/4" WD	29,5	12	19	17	18,9	M14x1,5	G1/4A	
51627	10	EVGE 10 LR 1/4 ED	RAL 10 R 1/4" WD	27,5	12	19	19	18,9	M16x1,5	G1/4A	
51629	12	EVGE 12 LR 3/8 ED	RAL 12 R 3/8" WD	34	12	22	22	22	M18x1,5	G3/8A	
51632	15	EVGE 15 LR 1/2 ED	RAL 15 R 1/2" WD	32	14	27	27	26,9	M22x1,5	G1/2A	
51633	18	EVGE 18 LR 1/2 ED	RAL 18 R 1/2" WD	31,5	14	27	32	26,9	M26x1,5	G1/2A	315
51635	22	EVGE 22 LR 3/4 ED	RAL 22 R 3/4" WD	32,5	16	32	36	32	M30x2	G3/4A	
51636	28	EVGE 28 LR 1 ED	RAL 28 R 1" WD	35	18	41	41	39,9	M36x2	G1A	250
51637	35	EVGE 35 LR 1 1/4 ED	RAL 35 R 1 1/4" WD	42,5	20	50	50	49,9	M45x2	G1 1/4A	
51638	42	EVGE 42 LR 1 1/2 ED	RAL 42 R 1 1/2" WD	46,5	22	55	60	55	M52x2	G1 1/2A	
51639	6	EVGE 06 SR 1/4 ED	RAS 06 R 1/4" WD	27	12	19	17	18,9	M14x1,5	G1/4A	630
51640	8	EVGE 08 SR 1/4 ED	RAS 08 R 1/4" WD	29,5	12	19	19	18,9	M16x1,5	G1/4A	
51641	10	EVGE 10 SR 3/8 ED	RAS 10 R 3/8" WD	32	12	22	22	22	M18x1,5	G3/8A	
51643	12	EVGE 12 SR 3/8 ED	RAS 12 R 3/8" WD	34	12	22	24	22	M20x1,5	G3/8A	
51645	14	EVGE 14 SR 1/2 ED	RAS 14 R 1/2" WD	36,5	14	27	27	26,9	M22x1,5	G1/2A	
51646	16	EVGE 16 SR 1/2 ED	RAS 16 R 1/2" WD	37	14	27	30	26,9	M24x1,5	G1/2A	400
51649	20	EVGE 20 SR 3/4 ED	RAS 20 R 3/4" WD	43	16	32	36	32	M30x2	G3/4A	
51650	25	EVGE 25 SR 1 ED	RAS 25 R 1" WD	48	18	41	46	39,9	M36x2	G1A	
51651	30	EVGE 30 SR 1 1/4 ED	RAS 30 R 1 1/4" WD	51	20	50	50	49,9	M42x2	G1 1/4A	
51652	38	EVGE 38 SR 1 1/2 ED	RAS 38 R 1 1/2" WD	60	22	55	60	55	M52x2	G1 1/2A	

Die tatsächlichen Längenmaße können variieren.

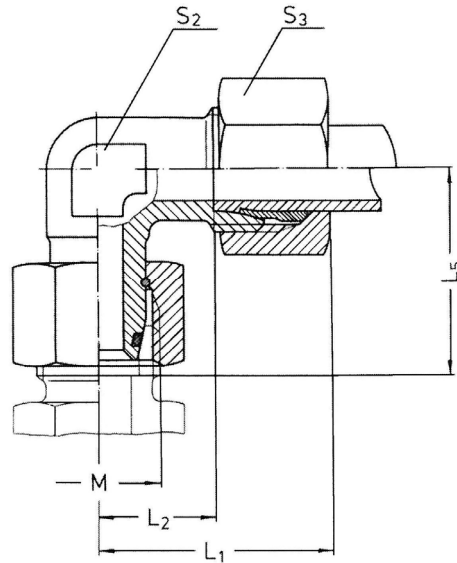


GERADE EINSCHRAUBSTUTZEN MIT SCHAFT

Einschraubgewinde G
NPT (USAS B 2.1 - 1968)
vormontiert

Art.Nr.	Rohr AD	Artikelbeschreibung		L	i	S1	S3	M	G	PN
51690	6	EVGE 06 1/8 NPT	RAL 06 1/8" NPT	33	9,97	11	14	M12x1,5	1/8" NPT	315
51691	8	EVGE 08 1/4 NPT	RAL 08 1/4" NPT	38	15,1	14	17	M14x1,5	1/4" NPT	
51692	10	EVGE 10 1/4 NPT	RAL 10 1/4" NPT	38,5	15,1	14	19	M16x1,5	1/4" NPT	
51694	12	EVGE 12 3/8 NPT	RAL 12 3/8" NPT	41,5	15,26	19	22	M18x1,5	3/8" NPT	
51695	15	EVGE 15 1/2 NPT	RAL 15 1/2" NPT	47	19,85	22	27	M22x1,5	1/2" NPT	
51696	18	EVGE 18 1/2 NPT	RAL 18 1/2" NPT	47,5	19,85	22	32	M26x1,5	1/2" NPT	
51697	22	EVGE 22 3/4 NPT	RAL 22 3/4" NPT	49	20,16	27	36	M30x2	3/4" NPT	
51698	28	EVGE 28 1 NPT	RAL 28 1" NPT	55,5	25	36	41	M36x2	1" NPT	160
51699	35	EVGE 35 1 1/4 NPT	RAL 35 1 1/4" NPT	62,5	25,62	46	50	M45x2	1 1/4" NPT	
51700	42	EVGE 42 1 1/2 NPT	RAL 42 1 1/2" NPT	65	26,04	50	60	M52x2	1 1/2" NPT	
51701	6	EVGE 06 1/4 NPT	RAS 06 1/4" NPT	39	15,1	14	17	M14x1,5	1/4" NPT	630
51702	8	EVGE 08 1/4 NPT	RAS 08 1/4" NPT	41	15,1	14	19	M16x1,5	1/4" NPT	
51703	10	EVGE 10 3/8 NPT	RAS 10 3/8" NPT	44	15,26	19	22	M18x1,5	3/8" NPT	
51704	12	EVGE 12 3/8 NPT	RAS 12 3/8" NPT	44,5	15,26	19	24	M20x1,5	3/8" NPT	
51705	14	EVGE 14 1/2 NPT	RAS 14 1/2" NPT	51	19,85	22	27	M22x1,5	1/2" NPT	
51706	16	EVGE 16 1/2 NPT	RAS 16 1/2" NPT	51,5	19,85	22	30	M24x1,5	1/2" NPT	
51707	20	EVGE 20 3/4 NPT	RAS 20 3/4" NPT	58	20,16	27	36	M30x2	3/4" NPT	400
51708	25	EVGE 25 1 NPT	RAS 25 1" NPT	68	25	36	46	M36x2	1" NPT	
51709	30	EVGE 30 1 1/4 NPT	RAS 30 1 1/4" NPT	73,5	25,62	46	50	M42x2	1 1/4" NPT	
51710	38	EVGE 38 1 1/2 NPT	RAS 38 1 1/2" NPT	78	26,04	50	60	M52x2	1 1/2" NPT	

Die tatsächlichen Längenmaße können variieren.

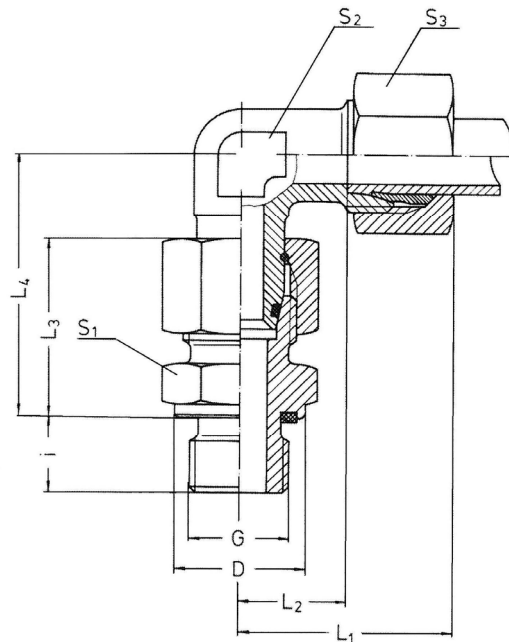


EINSTELLBARE W-VERSCHRAUBUNGEN

Ausführung mit Dichtkegel und O-Ring (DKO)

Art.Nr.	Rohr AD	M	Artikelbeschreibung	L ₁	L ₂	L ₅	S ₂	S ₃	PN	
52061	6	M12x1,5	EW 06 L M12x1,5	EEDL 06	29	14	26,5	12	14	400
52062	8	M14x1,5	EW 08 L M14x1,5	EEDL 08	29	14	27,5	12	17	
52063	10	M16x1,5	EW 10 L M16x1,5	EEDL 10	30	15	29	14	19	
52064	12	M18x1,5	EW 12 L M18x1,5	EEDL 12	32	17	29,5	17	22	
52065	15	M22x1,5	EW 15 L M22x1,5	EEDL 15	36	21	32,5	19	27	
52066	18	M26x1,5	EW 18 L M26x1,5	EEDL 18	40	23,5	35,5	24	32	315
52067	22	M30x2	EW 22 L M30x2	EEDL 22	44	27,5	38,5	27	36	
52068	28	M36x2	EW 28 L M36x2	EEDL 28	47	30,5	41,5	36	41	250
52069	35	M45x2	EW 35 L M45x2	EEDL 35	56	34,5	51	41	50	
52070	42	M52x2	EW 42 L M52x2	EEDL 42	63	40	56	50	60	630
52071	6	M14x1,5	EW 06 S M14x1,5	EEDS 06	31	16	27	12	17	
52072	8	M16x1,5	EW 08 S M16x1,5	EEDS 08	32	17	27,5	14	19	
52073	10	M18x1,5	EW 10 S M18x1,5	EEDS 10	34	17,5	30	17	22	
52074	12	M20x1,5	EW 12 S M20x1,5	EEDS 12	38	21,5	31	17	24	
52075	14	M22x1,5	EW 14 S M22x1,5	EEDS 14	40	22	35	19	27	400
52076	16	M24x1,5	EW 16 S M24x1,5	EEDS 16	43	24,5	36,5	24	30	
52077	20	M30x2	EW 20 S M30x2	EEDS 20	48	26,5	44,5	27	36	
52078	25	M36x2	EW 25 S M36x2	EEDS 25	54	30	50	36	46	
52079	30	M42x2	EW 30 S M42x2	EEDS 30	62	35,5	55	41	50	
52080	38	M52x2	EW 38 S M52x2	EEDS 38	72	41	63	50	60	315

Die tatsächlichen Längenmaße können variieren.

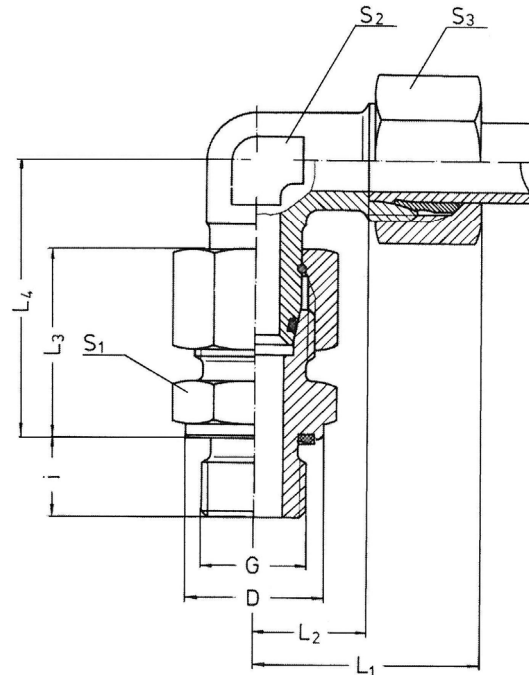


EINSTELLBARE W-VERSCHRAUBUNGEN

Einschraubgewinde G
Metrisches Gewinde, zylindrisch
Einschraubzapfen mit Weichdichtung
Ausführung mit Dichtkegel und O-Ring (DKO)

Art.Nr.	Rohr AD	G	Artikelbeschreibung		L1	L2	L3	L4	i	S1	S2	S3	D	PN
52081	6	M10x1	EW 06 LM 10x1 ED	EEDL 06 M10x1 WD	29	14	23	35	8	14	12	14	14	400
52082	8	M12x1,5	EW 08 LM 12x1,5 ED	EEDL 08 M12x1,5 WD	29	14	25	37,5	12	17	12	17	17	
52083	10	M14x1,5	EW 10 LM 14x1,5 ED	EEDL 10 M14x1,5 WD	30	15	24	40	12	19	14	19	19	
52084	12	M16x1,5	EW 12 LM 16x1,5 ED	EEDL 12 M16x1,5 WD	32	17	27	42	12	22	17	22	21	
52085	15	M18x1,5	EW 15 LM 18x1,5 ED	EEDL 15 M18x1,5 WD	36	21	29	46	12	24	19	27	23	
52086	18	M22x1,5	EW 18 LM 22x1,5 ED	EEDL 18 M22x1,5 WD	40	23,5	31	50	14	27	24	32	27	315
52087	22	M26x1,5	EW 22 LM 26x1,5 ED	EEDL 22 M26x1,5 WD	44	27,5	33	55	16	32	27	36	31	
52088	28	M33x2	EW 28 LM 33x2 ED	EEDL 28 33x2 WD	47	30,5	34	59	18	41	36	41	39	250
52089	35	M42x2	EW 35 LM 42x2 ED	EEDL 35 M42x2 WD	56	34,5	39	68,5	20	50	41	50	49	
52090	42	M48x2	EW 42 LM 48x2 ED	EEDL 42 M48x2 WD	63	40	42	75	22	55	50	60	55	
52091	6	M12x1,5	EW 06 SM 12x1,5 ED	EEDS 06 M12x1,5 WD	31	16	28	40	12	17	12	17	17	630
52092	8	M14x1,5	EW 08 SM 14x1,5 ED	EEDS 08 M14x1,5 WD	32	17	30	42,5	12	19	14	19	19	
52093	10	M16x1,5	EW 10 SM 16x1,5 ED	EEDS 10 M16x1,5 WD	34	17,5	31	45	12	22	17	22	21	
52094	12	M18x1,5	EW 12 SM 18x1,5 ED	EEDS 12 M18x1,5 WD	38	21,5	33	48	12	24	17	24	23	
52095	14	M20x1,5	EW 14 SM 20x1,5 ED	EEDS 14 M20x1,5 WD	40	22	37	54	14	27	19	27	25	
52096	16	M22x1,5	EW 16 SM 22x1,5 ED	EEDS 16 M22x1,5 WD	43	24,5	37	55	14	27	24	30	27	400
52097	20	M27x2	EW 20 SM 27x2 ED	EEDS 20 M27x2 WD	48	26,5	42	65	16	32	27	36	32	
52098	25	M33x2	EW 25 SM 33x2 ED	EEDS 25 M33x2 WD	54	30	47	73	18	41	36	46	39	
52099	30	M42x2	EW 30 SM 42x2 ED	EEDS 30 M42x2 WD	62	35,5	50	78,5	20	50	41	50	49	
52100	38	M48x2	EW 38 SM 48x2 ED	EEDS 38 M48x2 WD	71	41	57	89	22	55	50	60	55	

Die tatsächlichen Längenmaße können variieren.



EINSTELLBARE W-VERSCHRAUBUNGEN

Einschraubgewinde G

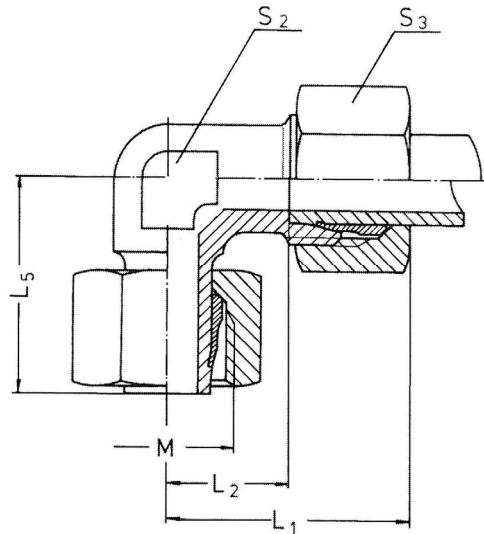
Whitworth Rohrgewinde, zylindrisch

Einschraubzapfen mit Weichdichtung

Ausführung mit Dichtkegel und O-Ring (DKO)

Art.Nr.	Rohr AD	G	Artikelbeschreibung		L1	L2	L3	L4	i	S1	S2	S3	D	PN
52101	6	G1/8A	EW 06 LR 1/8 ED	EEDL 06 R 1/8 WD	29	14	23	35	8	14	12	14	14	400
52102	8	G1/4A	EW 08 LR 1/4 ED	EEDL 08 R 1/4 WD	29	14	25	37,5	12	19	12	17	18	
52103	10	G1/4A	EW 10 LR 1/4 ED	EEDL 10 R 1/4 WD	30	15	26	40	12	19	14	19	18	
52104	12	G3/8A	EW 12 LR 3/8 ED	EEDL 12 R 3/8 WD	32	17	27	42	12	22	17	22	22	
52105	15	G1/2A	EW 15 LR 1/2 ED	EEDL 15 R 1/2 WD	36	21	29	46,5	14	27	19	27	26	
52106	18	G1/2A	EW 18 LR 1/2 ED	EEDL 18 R 1/2 WD	40	23,5	31	50	14	27	24	32	26	315
52107	22	G3/4A	EW 22 LR 3/4 ED	EEDL 22 R 3/4 WD	44	27,5	33	55	16	32	27	36	32	
52108	28	G1A	EW 28 LR 1 ED	EEDL 28 R 1 WD	47	30,5	34	59	18	41	36	41	39	250
52109	35	G1 1/4A	EW 35 LR 1 1/4 ED	EEDL 35 R 1 1/4 WD	56	34,5	39	68,5	20	50	41	50	49	
52110	42	G1 1/2A	EW 42 LR 1 1/2 ED	EEDL 42 R 1 1/2 WD	63	40	42	75	22	55	50	60	55	630
52111	6	G1/4A	EW 06 SR 1/4 ED	EEDS 06 R 1/4 WD	31	16	28	40	12	19	12	17	18	
52112	8	G1/4A	EW 08 SR 1/4 ED	EEDS 08 R 1/4 WD	32	17	30	42,5	12	19	14	19	18	
52113	10	G3/8A	EW 10 SR 3/8 ED	EEDS 10 R 3/8 WD	34	17,5	31	45	12	22	17	22	22	
52114	12	G3/8A	EW 12 SR 3/8 ED	EEDS 12 R 3/8 WD	38	21,5	33	48	12	22	17	24	22	
52115	14	G1/2A	EW 14 SR 1/2 ED	EEDS 14 R 1/2 WD	40	22	37	54	14	27	19	27	26	400
52116	16	G1/2A	EW 16 SR 1/2 ED	EEDS 16 R 1/2 WD	43	24,5	37	55	14	27	24	30	26	
52117	20	G3/4A	EW 20 SR 3/4 ED	EEDS 20 R 3/4 WD	48	26,5	42	65	16	32	27	36	32	
52118	25	G1A	EW 25 SR 1 ED	EEDS 25 R 1 WD	54	30	47	73	18	41	36	46	39	
52119	30	G1 1/4A	EW 30 SR 1 1/4 ED	EEDS 30 R 1 1/4 WD	62	35,5	50	78,5	20	50	41	50	49	
52120	38	G1 1/2A	EW 38 SR 1 1/2 ED	EEDS 38 R 1 1/2 WD	71	41	57	89	22	55	50	60	55	315

Die tatsächlichen Längenmaße können variieren.

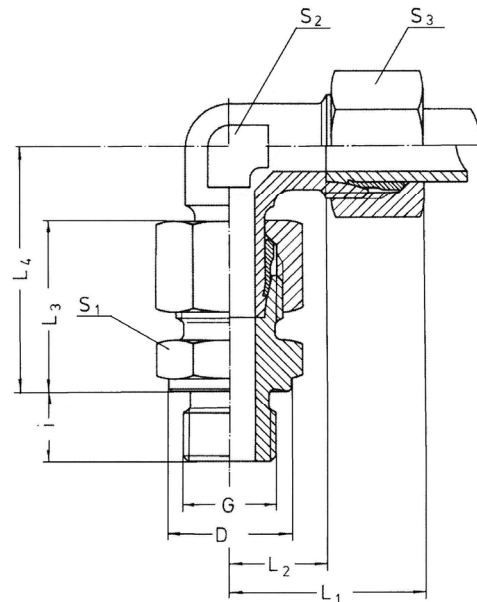


EINSTELLBARE W-VERSCHRAUBUNGEN

vormontiert

Art.Nr.	Rohr AD	M	Artikelbeschreibung	L ₁	L ₂	L ₅	S ₂	S ₃	PN	
51711	6	M12x1,5	EVW 06 L M12x1,5	EEL 06	27	12	26	12	14	400
51712	8	M14x1,5	EVW 08 L M14x1,5	EEL 08	29	14	27,5	12	17	
51713	10	M16x1,5	EVW 10 L M16x1,5	EEL 10	30	15	29	14	19	
51714	12	M18x1,5	EVW 12 L M18x1,5	EEL 12	32	17	29,5	17	22	
51715	15	M22x1,5	EVW 15 L M22x1,5	EEL 15	36	21	32,5	19	27	
51716	18	M26x1,5	EVW 18 L M26x1,5	EEL 18	40	23,5	35,5	24	32	315
51717	22	M30x2	EVW 22 L M30x2	EEL 22	44	27,5	38,5	27	36	250
51718	28	M36x2	EVW 28 L M36x2	EEL 28	47	30,5	41,5	36	41	
51719	35	M45x2	EVW 35 L M45x2	EEL 35	56	34,5	51	41	50	
51720	42	M52x2	EVW 42 L M52x2	EEL 42	63	40	56	50	60	630
51721	6	M14x1,5	EVW 06 S M14x1,5	EES 06	31	16	27	12	17	
51722	8	M16x1,5	EVW 08 S M16x1,5	EES 08	32	17	27,5	14	19	
51723	10	M18x1,5	EVW 10 S M18x1,5	EES 10	35	17,5	30	17	22	
51724	12	M20x1,5	EVW 12 S M20x1,5	EES 12	38	21,5	31	17	24	
51725	14	M22x1,5	EVW 14 S M22x1,5	EES 14	40	22	35	19	27	
51726	16	M24x1,5	EVW 16 S M24x1,5	EES 16	43	24,5	36,5	24	30	400
51727	20	M30x2	EVW 20 S M30x2	EES 20	48	26,5	44,5	27	36	
51728	25	M36x2	EVW 25 S M36x2	EES 25	54	30	50	36	46	
51729	30	M42x2	EVW 30 S M42x2	EES 30	62	35,5	55	41	50	
51730	38	M52x2	EVW 38 S M52x2	EES 38	72	41	63	50	60	

Die tatsächlichen Längenmaße können variieren.

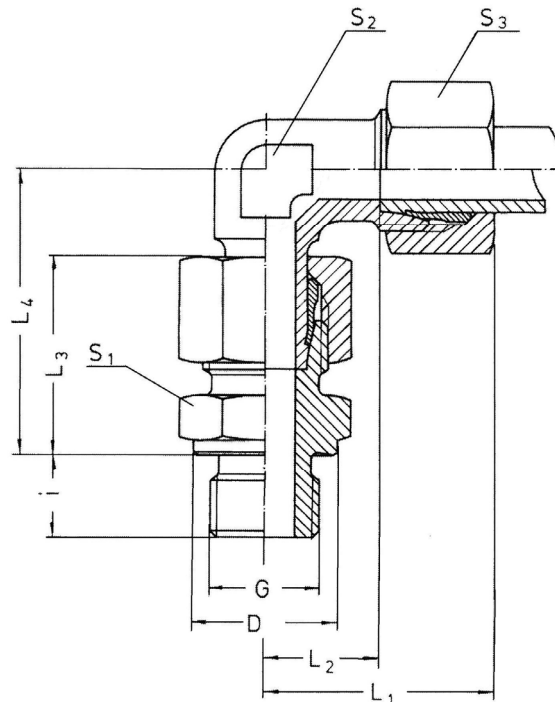


EINSTELLBARE W-VERSCHRAUBUNGEN

Einschraubgewinde G
Metrisches Gewinde, zylindrisch
Einschraubzapfen Form B DIN 3852
vormontiert

Art.Nr.	Rohr AD	M	Artikelbeschreibung		L1	L2	L3	L4	i	S1	S2	S3	D	PN
51731	6	M10x1	EVW 06 LM 10x1	EEL 06 M 10x1	27	12	23	34,5	8	14	12	14	14	315
51732	8	M12x1,5	EVW 08 LM 12x1,5	EEL 08 M 12x1,5	29	14	25	37,5	12	17	12	17	17	
51733	10	M14x1,5	EVW 10 LM 14x1,5	EEL 10 M 14x1,5	30	15	24	40	12	19	14	19	19	
51734	12	M16x1,5	EVW 12 LM 16x1,5	EEL 12 M 16x1,5	32	17	27	42	12	22	17	22	21	
51735	15	M18x1,5	EVW 15 LM 18x1,5	EEL 15 M 18x1,5	36	21	29	46	12	24	19	27	23	
51736	18	M22x1,5	EVW 18 LM 22x1,5	EEL 18 M 22x1,5	40	23,5	31	50	14	27	24	32	27	
51737	22	M26x1,5	EVW 22 LM 26x1,5	EEL 22 M 26x1,5	44	27,5	33	55	16	32	27	36	31	250
51738	28	M33x2	EVW 28 LM 33x2	EEL 28 M 33x2	47	30,5	34	59	18	41	36	41	39	
51739	35	M42x2	EVW 35 LM 42x2	EEL 35 M 42x2	56	34,5	39	68,5	20	50	41	50	49	
51740	42	M48x2	EVW 42 LM 48x2	EEL 42 M 48x2	63	40	42	75	22	55	50	60	55	
51741	6	M12x1,5	EVW 06 SM 12x1,5	EES 06 M 12x1,5	31	16	28	40	12	17	12	17	17	630
51742	8	M14x1,5	EVW 08 SM 14x1,5	EES 08 M 14x1,5	32	17	30	42,5	12	19	14	19	19	
51743	10	M16x1,5	EVW 10 SM 16x1,5	EES 10 M 16x1,5	34	17,5	31	45	12	22	17	22	21	
51744	12	M18x1,5	EVW 12 SM 18x1,5	EES 12 M 18x1,5	38	21,5	33	48	12	24	17	24	23	
51745	14	M20x1,5	EVW 14 SM 20x1,5	EES 14 M 20x1,5	40	22	37	54	14	27	19	27	25	
51746	16	M22x1,5	EVW 16 SM 22x1,5	EES 16 M 22x1,5	43	24,5	37	55	14	27	24	30	27	
51747	20	M27x2	EVW 20 SM 27x2	EES 20 M 27x2	48	26,5	42	65	16	32	27	36	32	400
51748	25	M33x2	EVW 25 SM 33x2	EES 25 M 33x2	54	30	47	73	18	41	36	46	39	
51749	30	M42x2	EVW 30 SM 42x2	EES 30 M 42x2	62	35,5	50	78,5	20	50	41	50	49	
51750	38	M48x2	EVW 38 SM 48x2	EES 38 M 48x2	72	41	57	89	22	55	50	60	55	250

Die tatsächlichen Längenmaße können variieren.

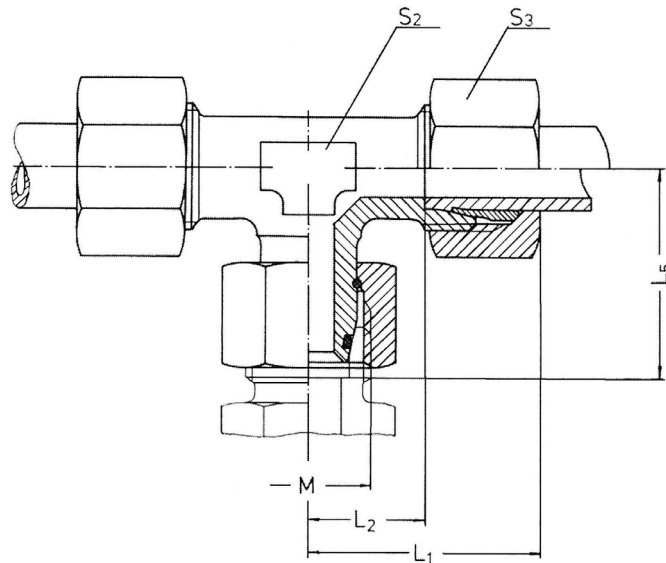


EINSTELLBARE W-VERSCHRAUBUNGEN

Einschraubgewinde G
Whitworth Rohrgewinde, zylindrisch
Einschraubzapfen Form B DIN 3852
vormontiert

Art.Nr.	Rohr AD	M	Artikelbeschreibung		L ₁	L ₂	L ₃	L ₄	i	S ₁	S ₂	S ₃	D	PN
51751	6	G1/8A	EVW 06 LR 1/8	EEL 06 R 1/8"	27	12	23	34,5	8	14	12	14	14	315
51752	8	G1/4A	EVW 08 LR 1/4	EEL 08 R 1/4"	29	14	25	37,5	12	17	12	17	18	
51753	10	G1/4A	EVW 10 LR 1/4	EEL 10 R 1/4"	30	15	24	40	12	19	14	19	18	
51754	12	G3/8A	EVW 12 LR 3/8	EEL 12 R 3/8"	32	17	27	42	12	22	17	22	22	
51755	15	G1/2A	EVW 15 LR 1/2	EEL 15 R 1/2"	36	21	29	46	12	24	19	27	26	
51756	18	G1/2A	EVW 18 LR 1/2	EEL 18 R 1/2"	40	23,5	31	50	14	27	24	32	26	
51757	22	G3/4A	EVW 22 LR 3/4	EEL 22 R 3/4"	44	27,5	33	55	16	32	27	36	32	250
51758	28	G1A	EVW 28 LR 1	EEL 28 R 1"	47	30,5	34	59	18	41	36	41	39	
51759	35	G1 1/4A	EVW 35 LR 1 1/4	EEL 35 R 1 1/4"	56	34,5	39	68,5	20	50	41	50	49	
51760	42	G1 1/2A	EVW 42 LR 1 1/2	EEL 42 R 1 1/2"	63	40	42	75	22	55	50	60	55	630
51761	6	G1/4A	EVW 06 SR 1/4	EES 06 R 1/4"	31	16	28	40	12	17	12	17	18	
51762	8	G1/4A	EVW 08 SR 1/4	EES 08 R 1/4"	32	17	30	42,5	12	19	14	19	18	
51763	10	G3/8A	EVW 10 SR 3/8	EES 10 R 3/8"	34	17,5	31	45	12	22	17	22	22	
51764	12	G3/8A	EVW 12 SR 3/8	EES 12 R 3/8"	38	21,5	33	48	12	24	17	24	22	
51765	14	G1/2A	EVW 14 SR 1/2	EES 14 R 1/2"	40	22	37	54	14	27	19	27	26	
51766	16	G1/2A	EVW 18 SR 1/2	EES 18 R 1/2"	43	24,5	37	55	14	27	24	30	26	400
51767	20	G3/4A	EVW 22 SR 3/4	EES 22 R 3/4"	48	26,5	42	65	16	32	27	36	32	
51768	25	G1A	EVW 28 SR 1	EES 28 R 1"	54	30	47	73	18	41	36	46	39	
51769	30	G1 1/4A	EVW 35 SR 1 1/4	EES 35 R 1 1/4"	62	35,5	50	78,5	20	50	41	50	49	250
51770	38	G1 1/2A	EVW 42 SR 1 1/2	EES 42 R 1 1/2"	72	41	57	89	22	55	50	60	55	

Die tatsächlichen Längenmaße können variieren.

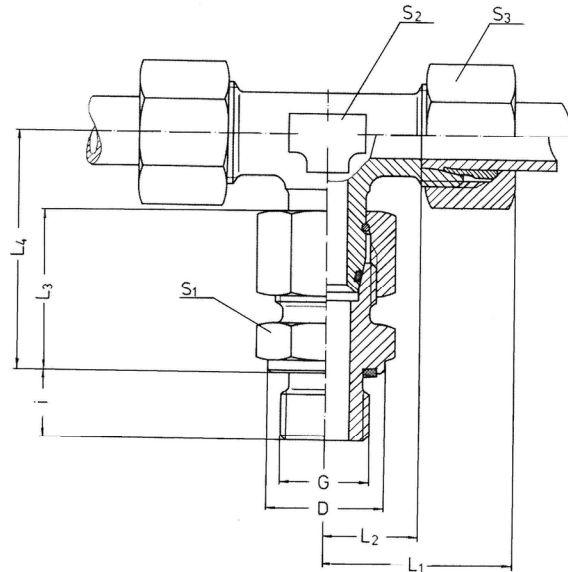


EINSTELLBARE T-VERSCHRAUBUNGEN

Ausführung mit Dichtkegel und O-Ring (DKO)

Art.Nr.	Rohr AD	M	Artikelbeschreibung		L ₁	L ₂	L ₅	S ₂	S ₃	PN
52121	6	M12x1,5	ET 06 L M12x1,5	TEDL 06	29	14	26,5	12	14	400
52122	8	M14x1,5	ET 08 L M14x1,5	TEDL 08	29	14	27,5	12	17	
52123	10	M16x1,5	ET 10 L M16x1,5	TEDL 10	30	15	29	14	19	
52124	12	M18x1,5	ET 12 L M18x1,5	TEDL 12	32	17	29,5	17	22	
52125	15	M22x1,5	ET 15 L M22x1,5	TEDL 15	36	21	32,5	19	27	315
52126	18	M26x1,5	ET 18 L M26x1,5	TEDL 18	40	23,5	35,5	24	32	
52127	22	M30x2	ET 22 L M30x2	TEDL 22	44	27,5	38,5	27	36	250
52128	28	M36x2	ET 28 L M36x2	TEDL 28	47	30,5	41,5	36	41	
52129	35	M45x2	ET 35 L M45x2	TEDL 35	56	34,5	51	41	50	630
52130	42	M52x2	ET 42 L M52x2	TEDL 42	63	40	56	50	60	
52131	6	M14x1,5	ET 06 S M14x1,5	TEDS 06	31	16	27	12	17	400
52132	8	M16x1,5	ET 08 S M16x1,5	TEDS 08	32	17	27,5	14	19	
52133	10	M18x1,5	ET 10 S M18x1,5	TEDS 10	34	17,5	30	17	22	
52134	12	M20x1,5	ET 12 S M20x1,5	TEDS 12	38	21,5	31	17	24	
52135	14	M22x1,5	ET 14 S M22x1,5	TEDS 14	40	22	35	19	27	400
52136	16	M24x1,5	ET 16 S M24x1,5	TEDS 16	43	24,5	36,5	24	30	
52137	20	M30x2	ET 20 S M30x2	TEDS 20	48	26,5	44,5	27	36	315
52138	25	M36x2	ET 25 S M36x2	TEDS 25	54	30	50	36	46	
52139	30	M42x2	ET 30 S M42x2	TEDS 30	62	35,5	55	41	50	
52140	38	M52x2	ET 38 S M52x2	TEDS 38	72	41	63	50	60	

Die tatsächlichen Längenmaße können variieren.

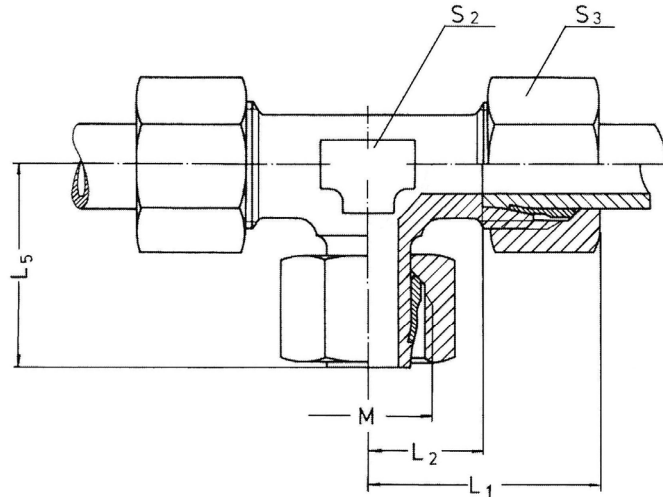


EINSTELLBARE T-VERSCHRAUBUNGEN

Einschraubgewinde G
Whitworth-Rohrgewinde, zylindrisch
Einschraubzapfen mit Weichdichtung
Ausführung mit Dichtkegel und O-Ring (DKO)

Art.Nr.	Rohr AD	G	Artikelbeschreibung		L1	L2	L3	L4	i	S1	S2	S3	D	PN
52161	6	G1/8A	ET 06 LR 1/8 ED	TEDL 06 R 1/8 WD	29	14	23	35	8	14	12	14	14	400
52162	8	G1/4A	ET 08 LR 1/4 ED	TEDL 08 R 1/4 WD	29	14	25	37,5	12	19	12	17	18	
52163	10	G1/4A	ET 10 LR 1/4 ED	TEDL 10 R 1/4 WD	30	15	26	40	12	19	14	19	18	
52164	12	G3/8A	ET 12 LR 3/8 ED	TEDL 12 R 3/8 WD	32	17	27	42	12	22	17	22	22	
52165	15	G1/2A	ET 15 LR 1/2 ED	TEDL 15 R 1/2 WD	36	21	29	46,5	14	27	19	27	26	
52166	18	G1/2A	ET 18 LR 1/2 ED	TEDL 18 R 1/2 WD	40	23,5	31	50	14	27	24	32	26	315
52167	22	G3/4A	ET 22 LR 3/4 ED	TEDL 22 R 3/4 WD	44	27,5	33	55	16	32	27	36	32	
52168	28	G1A	ET 28 LR 1 ED	TEDL 28 R 1 WD	47	30,5	34	59	18	41	36	41	39	250
52169	35	G1 1/4A	ET 35 LR 1 1/4 ED	TEDL 35 R 1 1/4 WD	56	34,5	39	68,5	20	50	41	50	49	
52170	42	G1 1/2A	ET 42 LR 1 1/2 ED	TEDL 42 R 1 1/2 WD	63	40	42	75	22	55	50	60	55	630
52171	6	G1/4A	ET 06 SR 1/4 ED	TEDS 06 R 1/4 WD	31	16	28	40	12	19	12	17	18	
52172	8	G1/4A	ET 08 SR 1/4 ED	TEDS 08 R 1/4 WD	32	17	30	42,5	12	19	14	19	18	
52173	10	G3/8A	ET 10 SR 3/8 ED	TEDS 10 R 3/8 WD	34	17,5	31	45	12	22	17	22	22	
52174	12	G3/8A	ET 12 SR 3/8 ED	TEDS 12 R 3/8 WD	38	21,5	33	48	12	22	17	24	22	
52175	14	G1/2A	ET 14 SR 1/2 ED	TEDS 14 R 1/2 WD	40	22	37	54	14	27	19	27	26	400
52176	16	G1/2A	ET 16 SR 1/2 ED	TEDS 16 R 1/2 WD	43	24,5	37	55	14	27	24	30	26	
52177	20	G3/4A	ET 20 SR 3/4 ED	TEDS 20 R 3/4 WD	48	26,5	42	65	16	32	27	36	32	
52178	25	G1A	ET 25 SR 1 ED	TEDS 25 R 1 WD	54	30	47	73	18	41	36	46	39	
52179	30	G1 1/4A	ET 30 SR 1 1/4 ED	TEDS 30 R 1 1/4 WD	62	35,5	50	78,5	20	50	41	50	49	
52180	38	G1 1/2A	ET 38 SR 1 1/2 ED	TEDS 38 R 1 1/2 WD	71	41	57	89	22	55	50	60	55	315

Die tatsächlichen Längenmaße können variieren.

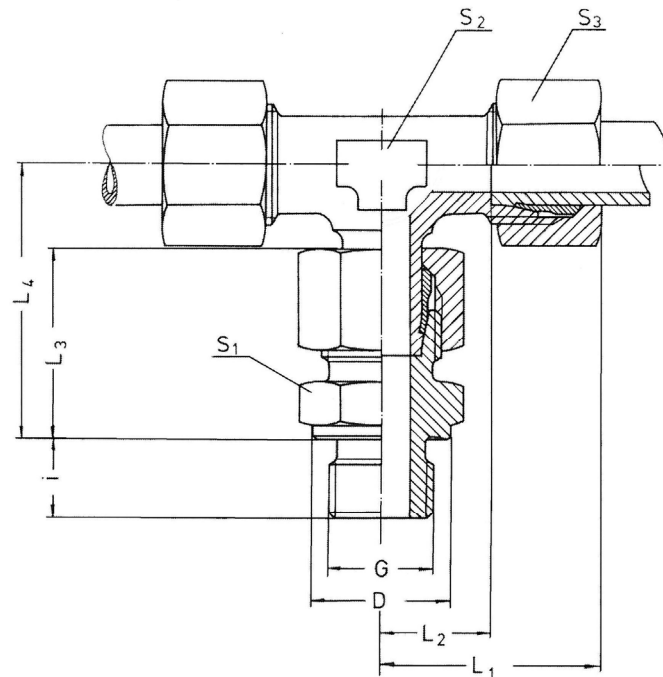


EINSTELLBARE T-VERSCHRAUBUNGEN

vormontiert

Art.Nr.	Rohr AD	M	Artikelbeschreibung	L ₁	L ₂	L ₅	S ₂	S ₃	PN
51811	6	M12x1,5	EVT 06 L M12x1,5 TEL 06	27	12	26	12	14	400
51812	8	M14x1,5	EVT 08 L M14x1,5 TEL 08	29	14	27,5	12	17	
51813	10	M16x1,5	EVT 10 L M16x1,5 TEL 10	30	15	29	14	19	
51814	12	M18x1,5	EVT 12 L M18x1,5 TEL 12	32	17	29,5	17	22	
51815	15	M22x1,5	EVT 15 L M22x1,5 TEL 15	36	21	32,5	19	27	
51816	18	M26x1,5	EVT 18 L M26x1,5 TEL 18	40	23,5	35,5	24	32	315
51817	22	M30x2	EVT 22 L M30x2 TEL 22	44	27,5	38,5	27	36	250
51818	28	M36x2	EVT 28 L M36x2 TEL 28	47	30,5	41,5	36	41	
51819	35	M45x2	EVT 35 L M45x2 TEL 35	56	34,5	51	41	50	
51820	42	M52x2	EVT 42 L M52x2 TEL 42	63	40	56	50	60	
51821	6	M14x1,5	EVT 06 S M14x1,5 TES 06	31	16	27	12	17	
51822	8	M16x1,5	EVT 08 S M16x1,5 TES 08	32	17	27,5	14	19	
51823	10	M18x1,5	EVT 10 S M18x1,5 TES 10	34	17,5	30	17	22	
51824	12	M20x1,5	EVT 12 S M20x1,5 TES 12	38	21,5	31	17	24	
51825	14	M22x1,5	EVT 14 S M22x1,5 TES 14	40	22	35	19	27	
51826	16	M24x1,5	EVT 16 S M24x1,5 TES 16	43	24,5	36,5	24	30	
51827	20	M30x2	EVT 20 S M30x2 TES 20	48	26,5	44,5	27	36	400
51828	25	M36x2	EVT 25 S M36x2 TES 25	54	30	50	36	46	
51829	30	M42x2	EVT 30 S M42x2 TES 30	62	35,5	55	41	50	
51830	38	M52x2	EVT 38 S M52x2 TES 38	72	41	63	50	60	

Die tatsächlichen Längenmaße können variieren.

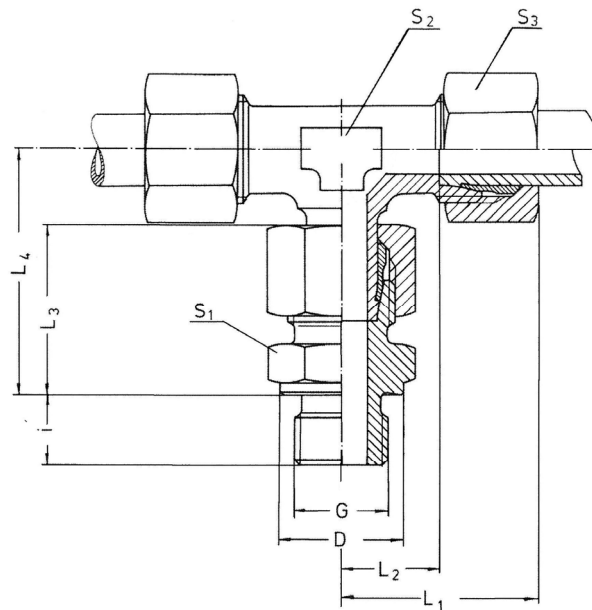


EINSTELLBARE T-VERSCHRAUBUNGEN

Einschraubgewinde G
Metrisches Gewinde, zylindrisch
Einschraubzapfen Form B DIN 3852
vormontiert

Art.Nr.	Rohr AD	G	Artikelbeschreibung		L ₁	L ₂	L ₃	L ₄	i	S ₁	S ₂	S ₃	D	PN
51831	6	M10x1	EVT 06 LM 10x1	TEL 06 M 10x1	27	12	23	34,5	8	14	12	14	14	315
51832	8	M12x1,5	EVT 08 LM 12x1,5	TEL 08 M 12x1,5	29	14	25	37,5	12	17	12	17	17	
51833	10	M14x1,5	EVT 10 LM 14x1,5	TEL 10 M 14x1,5	30	15	24	40	12	19	14	19	19	
51834	12	M16x1,5	EVT 12 LM 16x1,5	TEL 12 M 16x1,5	32	17	27	42	12	22	17	22	21	
51835	15	M18x1,5	EVT 15 LM 18x1,5	TEL 15 M 18x1,5	36	21	29	46	12	24	19	27	23	
51836	18	M22x1,5	EVT 18 LM 22x1,5	TEL 18 M 22x1,5	40	23,5	31	50	14	27	24	32	27	
51837	22	M26x1,5	EVT 22 LM 26x1,5	TEL 22 M 26x1,5	44	27,5	33	55	16	32	27	36	31	250
51838	28	M33x2	EVT 28 LM 33x2	TEL 28 M 33x2	47	30,5	34	59	18	41	36	41	39	
51839	35	M42x2	EVT 35 LM 42x2	TEL 35 M 42x2	56	34,5	39	8,5	20	50	41	50	49	
51840	42	M48x2	EVT 42 LM 48x2	TEL 42 M 48x2	63	40	42	75	22	55	50	60	55	630
51841	6	M12x1,5	EVT 06 SM 12x1,5	TES 06 M 12x1,5	31	16	28	40	12	17	12	17	18	
51842	8	M14x1,5	EVT 08 SM 14x1,5	TES 08 M 14x1,5	32	17	30	42,5	12	19	14	19	19	
51843	10	M16x1,5	EVT 10 SM 16x1,5	TES 10 M 16x1,5	34	17,5	31	45	12	22	17	22	21	
51844	12	M18x1,5	EVT 12 SM 18x1,5	TES 12 M 18x1,5	38	21,5	33	48	12	24	17	24	23	
51845	14	M20x1,5	EVT 14 SM 20x1,5	TES 14 M 20x1,5	40	22	37	54	14	27	19	27	25	
51846	16	M22x1,5	EVT 16 SM 22x1,5	TES 16 M 22x1,5	43	24,5	37	55	14	27	24	30	27	400
51847	20	M27x2	EVT 20 SM 27x2	TES 20 M 27x2	48	26,5	42	65	16	32	27	36	32	
51848	25	M33x2	EVT 25 SM 33x2	TES 25 M 33x2	54	30	47	73	18	41	36	46	39	
51849	30	M42x2	EVT 30 SM 42x2	TES 30 M 42x2	62	35,5	50	78,5	20	50	41	50	49	250
51850	38	M48x2	EVT 38 SM 48x2	TES 38 M 48x2	72	41	57	89	22	55	50	60	55	

Die tatsächlichen Längenmaße können variieren.

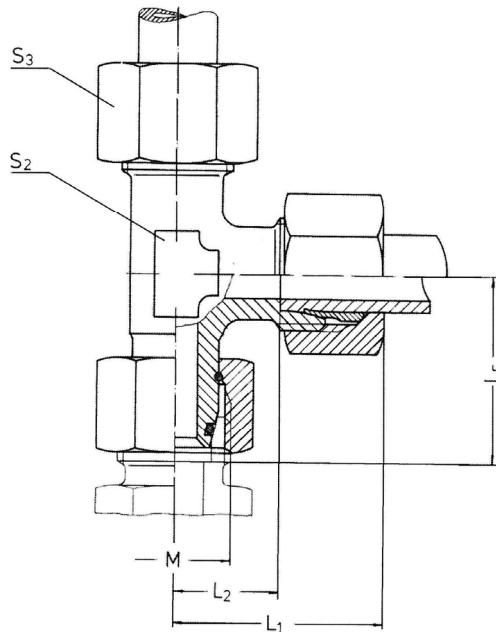


EINSTELLBARE T-VERSCHRAUBUNGEN

Einschraubgewinde G
Whitworth-Rohrgewinde, zylindrisch
Einschraubzapfen Form B DIN 3852
vormontiert

Art.Nr.	Rohr AD	G	Artikelbeschreibung		L ₁	L ₂	L ₃	L ₄	i	S ₁	S ₂	S ₃	D	PN
51851	6	G1/8A	EVT 06 LR 1/8	TEL 06 R 1/8"	27	12	23	34,5	8	14	12	14	14	315
51852	8	G1/4A	EVT 08 LR 1/4	TEL 08 R 1/4"	29	14	25	37,5	12	17	12	17	18	
51853	10	G1/4A	EVT 10 LR 1/4	TEL 10 R 1/4"	30	15	24	40	12	19	14	19	18	
51854	12	G3/8A	EVT 12 LR 3/8	TEL 12 R 3/8"	32	17	27	42	12	22	17	22	22	
51855	15	G1/2A	EVT 15 LR 1/2	TEL 15 R 1/2"	36	21	29	46	12	24	19	27	26	
51856	18	G1/2A	EVT 18 LR 1/2	TEL 18 R 1/2"	40	23,5	31	50	14	27	24	32	26	
51857	22	G3/4A	EVT 22 LR 3/4	TEL 22 R 3/4"	44	27,5	33	55	16	32	27	36	32	250
51858	28	G1A	EVT 28 LR 1	TEL 28 R 1"	47	30,5	34	59	19	41	36	41	39	
51859	35	G1 1/4A	EVT 35 LR 1 1/4	TEL 35 R 1 1/4"	56	34,5	39	68,5	20	50	41	50	49	
51860	42	G1 1/2A	EVT 42 LR 1 1/2	TEL 42 R 1 1/2"	63	40	42	75	22	55	50	60	55	630
51861	6	G1/4A	EVT 06 SR 1/4	TES 06 R 1/4"	31	16	28	40	12	17	12	17	18	
51862	8	G1/4A	EVT 08 SR 1/4	TES 08 R 1/4"	32	17	30	42,5	12	19	14	19	18	
51863	10	G3/8A	EVT 10 SR 3/8	TES 10 R 3/8"	34	17,5	31	45	12	22	17	22	22	
51864	12	G3/8A	EVT 12 SR 3/8	TES 12 R 3/8"	38	21,5	33	48	12	24	17	24	22	
51865	14	G1/2A	EVT 14 SR 1/2	TES 14 R 1/2"	40	22	37	54	14	27	19	27	26	
51866	16	G1/2A	EVT 16 SR 1/2	TES 16 R 1/2"	43	24,5	37	55	14	27	24	30	26	400
51867	20	G3/4A	EVT 20 SR 3/4	TES 20 R 3/4"	48	26,5	42	65	16	32	27	36	32	
51868	25	G1A	EVT 25 SR 1	TES 25 R 1"	54	30	47	73	18	41	36	46	39	
51869	30	G1 1/4A	EVT 30 SR 1 1/4	TES 30 R 1 1/4"	62	35,5	50	78,5	20	50	41	50	49	250
51870	38	G1 1/2A	EVT 38 SR 1 1/2	TES 38 R 1 1/2"	72	41	57	89	22	55	50	60	55	

Die tatsächlichen Längenmaße können variieren.

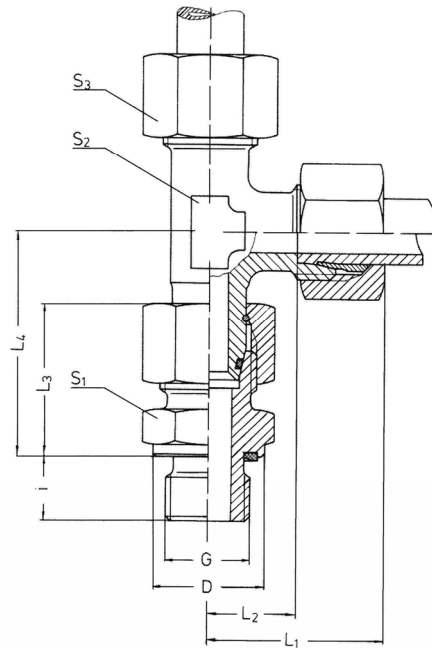


EINSTELLBARE L-VERSCHRAUBUNGEN

Ausführung mit Dichtkegel und O-Ring (DKO)

Art.Nr.	Rohr AD	M	Artikelbeschreibung		L ₁	L ₂	L ₅	S ₂	S ₃	PN
52181	6	M12x1,5	EL 06 L M12x1,5	LEDL 06	29	14	26,5	12	14	400
52182	8	M14x1,5	EL 08 L M14x1,5	LEDL 08	29	14	27,5	12	17	
52183	10	M16x1,5	EL 10 L M16x1,5	LEDL 10	30	15	29	14	19	
52184	12	M18x1,5	EL 12 L M18x1,5	LEDL 12	32	17	29,5	17	22	
52185	15	M22x1,5	EL 15 L M22x1,5	LEDL 15	36	21	32,5	19	27	
52186	18	M26x1,5	EL 18 L M26x1,5	LEDL 18	40	23,5	35,5	24	32	315
52187	22	M30x2	EL 22 L M30x2	LEDL 22	44	27,5	38,5	27	36	
52188	28	M36x2	EL 28 L M36x2	LEDL 28	47	30,5	41,5	36	41	
52189	35	M45x2	EL 35 L M45x2	LEDL 35	56	34,5	51	41	50	250
52190	42	M52x2	EL 42 L M52x2	LEDL 42	63	40	56	50	60	
52191	6	M14x1,5	EL 06 S M14x1,5	LEDS 06	31	16	27	12	17	630
52192	8	M16x1,5	EL 08 S M16x1,5	LEDS 08	32	17	27,5	14	19	
52193	10	M18x1,5	EL 10 S M18x1,5	LEDS 10	34	17,5	30	17	22	
52194	12	M20x1,5	EL 12 S M20x1,5	LEDS 12	38	21,5	31	17	24	
52195	14	M22x1,5	EL 14 S M22x1,5	LEDS 14	40	22	35	19	27	
52196	16	M24x1,5	EL 16 S M24x1,5	LEDS 16	43	24,5	36,5	24	30	400
52197	20	M30x2	EL 20 S M30x2	LEDS 20	48	26,5	44,5	27	36	
52198	25	M36x2	EL 25 S M36x2	LEDS 25	54	30	50	36	46	
52199	30	M42x2	EL 30 S M42x2	LEDS 30	62	35,5	55	41	50	
52200	38	M52x2	EL 38 S M52x2	LEDS 38	72	41	63	50	60	

Die tatsächlichen Längenmaße können variieren.



EINSTELLBARE L-VERSCHRAUBUNGEN

Einschraubgewinde G

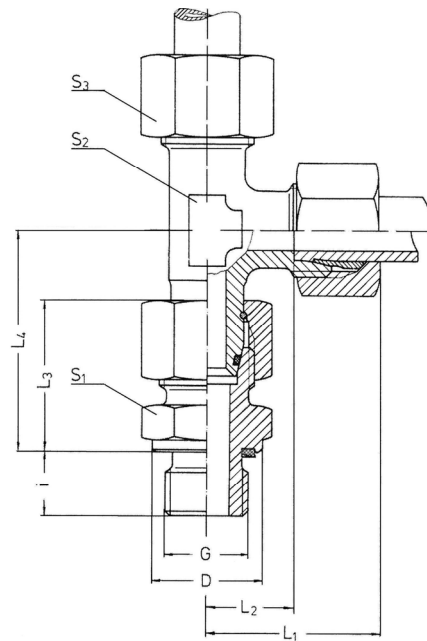
Metrisches Gewinde, zylindrisch

Einschraubzapfen mit Weichdichtung

Ausführung mit Dichtkegel und O-Ring (DKO)

Art.Nr.	Rohr AD	G	Artikelbeschreibung		L1	L2	L3	L4	i	S1	S2	S3	D	PN
52201	6	M10x1	EL 06 LM 10x1 ED	LEDL 06 M10x1 WD	29	14	23	35	8	14	12	14	14	400
52202	8	M12x1,5	EL 08 LM 12x1,5 ED	LEDL 08 M12x1,5 WD	29	14	25	37,5	12	17	12	17	17	
52203	10	M14x1,5	EL 10 LM 14x1,5 ED	LEDL 10 M14x1,5 WD	30	15	24	40	12	19	14	19	19	
52204	12	M16x1,5	EL 12 LM 16x1,5 ED	LEDL 12 M16x1,5 WD	32	17	27	42	12	22	17	22	21	
52205	15	M18x1,5	EL 15 LM 18x1,5 ED	LEDL 15 M18x1,5 WD	36	21	29	46	12	24	19	27	23	315
52206	18	M22x1,5	EL 18 LM 22x1,5 ED	LEDL 18 M22x1,5 WD	40	23,5	31	50	14	27	24	32	27	
52207	22	M26x1,5	EL 22 LM 26x1,5 ED	LEDL 22 M26x1,5 WD	44	27,5	33	55	16	32	27	36	31	250
52208	28	M33x2	EL 28 LM 33x2 ED	LEDL 28 M33x2 WD	47	30,5	34	59	18	41	36	41	39	
52209	35	M42x2	EL 35 LM 42x2 ED	LEDL 35 M42x2 WD	56	34,5	39	68,5	20	50	41	50	49	
52210	42	M48x2	EL 42 LM 48x2 ED	LEDL 42 M48x2 WD	63	40	42	75	22	55	50	60	55	630
52211	6	M12x1,5	EL 06 SM 12x1,5 ED	LEDS 06 M12x1,5 WD	31	16	28	40	12	17	12	17	17	
52212	8	M14x1,5	EL 08 SM 14x1,5 ED	LEDS 08 M14x1,5 WD	32	17	30	42,5	12	19	14	19	19	
52213	10	M16x1,5	EL 10 SM 16x1,5 ED	LEDS 10 M16x1,5 WD	34	17,5	31	45	12	22	17	22	21	
52214	12	M18x1,5	EL 12 SM 18x1,5 ED	LEDS 12 M18x1,5 WD	38	21,5	33	48	12	24	17	24	23	
52215	14	M20x1,5	EL 14 SM 20x1,5 ED	LEDS 14 M20x1,5 WD	40	22	37	54	14	27	19	27	25	400
52216	16	M22x1,5	EL 16 SM 22x1,5 ED	LEDS 16 M22x1,5 WD	43	24,5	37	55	14	27	24	30	27	
52217	20	M27x2	EL 20 SM 27x2 ED	LEDS 20 M27x2 WD	48	26,5	42	65	16	32	27	36	32	
52218	25	M33x2	EL 25 SM 33x2 ED	LEDS 25 M33x2 WD	54	30	47	73	18	41	36	46	39	
52219	30	M42x2	EL 30 SM 42x2 ED	LEDS 30 M42x2 WD	62	35,5	50	78,5	20	50	41	50	49	315
52220	38	M48x2	EL 38 SM 48x2 ED	LEDS 38 M48x2 WD	71	41	57	89	22	55	50	60	55	

Die tatsächlichen Längenmaße können variieren.

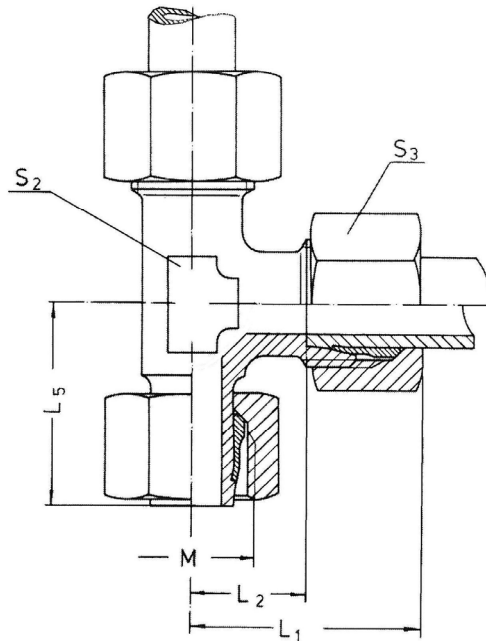


EINSTELLBARE L-Verschraubungen

Innen- und Aussengewinde
Whitworth Rohrgewinde, zylindrisch
Einschraubzapfen mit Weichdichtung
Ausführung mit Dichtkegel und O-Ring (DKO)

Art.Nr.	Rohr AD	G	Artikelbeschreibung		L ₁	L ₂	L ₃	L ₄	i	S ₁	S ₂	S ₃	D	PN
52221	6	G1/8A	EL 06 LR 1/8 ED	LEDL 06 R 1/8 WD	29	14	23	35	8	14	12	14	14	400
52222	8	G1/4A	EL 08 LR 1/4 ED	LEDL 08 R 1/4 WD	29	14	25	37,5	12	19	12	17	18	
52223	10	G1/4A	EL 10 LR 1/4 ED	LEDL 10 R 1/4 WD	30	15	26	40	12	19	14	19	18	
52224	12	G3/8A	EL 12 LR 3/8 ED	LEDL 12 R 3/8 WD	32	17	27	42	12	22	17	22	22	
52225	15	G1/2A	EL 15 LR 1/2 ED	LEDL 15 R 1/2 WD	36	21	29	46,5	14	27	19	27	26	315
52226	18	G1/2A	EL 18 LR 1/2 ED	LEDL 18 R 1/2 WD	40	23,5	31	50	14	27	24	32	26	
52227	22	G3/4A	EL 22 LR 3/4 ED	LEDL 22 R 3/4 WD	44	27,5	33	55	16	32	27	36	32	
52228	28	G1A	EL 28 LR 1 ED	LEDL 28 R 1 WD	47	30,5	34	59	18	41	36	41	39	250
52229	35	G1 1/4A	EL 35 LR 1 1/4 ED	LEDL 35 R 1 1/4 WD	56	34,5	39	68,5	20	50	41	50	49	
52230	42	G1 1/2A	EL 42 LR 1 1/2 ED	LEDL 42 R 1 1/2 WD	63	40	42	75	22	55	50	60	55	
52231	6	G1/4A	EL 06 SR 1/4 ED	LEDS 06 R 1/4 WD	31	16	28	40	12	19	12	17	18	630
52232	8	G1/4A	EL 08 SR 1/4 ED	LEDS 08 R 1/4 WD	32	17	30	42,5	12	19	14	19	18	
52233	10	G3/8A	EL 10 SR 3/8 ED	LEDS 10 R 3/8 WD	34	17,5	31	45	12	22	17	22	22	
52234	12	G3/8A	EL 12 SR 3/8 ED	LEDS 12 R 3/8 WD	38	21,5	33	48	12	22	17	24	22	
52235	14	G1/2A	EL 14 SR 1/2 ED	LEDS 14 R 1/2 WD	40	22	37	54	14	27	19	27	26	400
52236	16	G1/2A	EL 16 SR 1/2 ED	LEDS 16 R 1/2 WD	43	24,5	37	55	14	27	24	30	26	
52237	20	G3/4A	EL 20 SR 3/4 ED	LEDS 20 R 3/4 WD	48	26,5	42	65	16	32	27	36	32	
52238	25	G1A	EL 25 SR 1 ED	LEDS 25 R 1 WD	54	30	47	73	18	41	36	46	39	
52239	30	G1 1/4A	EL 30 SR 1 1/4 ED	LEDS 30 R 1 1/4 WD	62	35,5	50	78,5	20	50	41	50	49	315
52240	38	G1 1/2A	EL 38 SR 1 1/2 ED	LEDS 38 R 1 1/2 WD	71	41	57	89	22	55	50	60	55	

Die tatsächlichen Längenmaße können variieren.

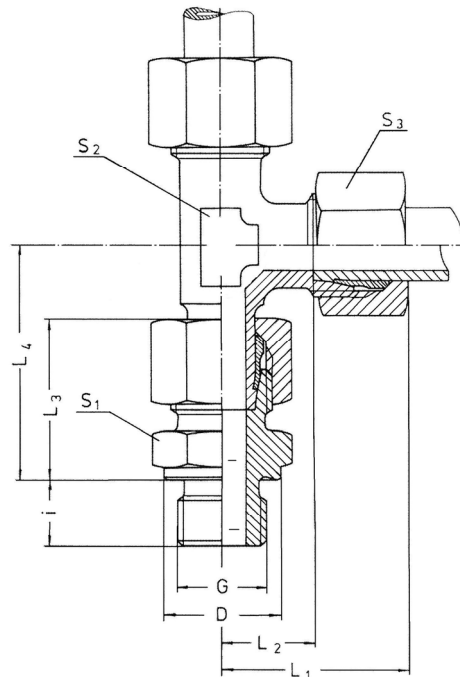


EINSTELLBARE L-VERSCHRAUBUNGEN

Vormontiert

Art.Nr.	Rohr AD	M	Artikelbeschreibung		L ₁	L ₂	L ₅	S ₂	S ₃	PN
51871	6	M12x1,5	EVL 06 L M12x1,5	LEL 06	27	12	26	12	14	400
51872	8	M14x1,5	EVL 08 L M14x1,5	LEL 08	29	14	27,5	12	17	
51873	10	M16x1,5	EVL 10 L M16x1,5	LEL 10	30	15	29	14	19	
51874	12	M18x1,5	EVL 12 L M18x1,5	LEL 12	32	17	29,5	17	22	
51875	15	M22x1,5	EVL 15 L M22x1,5	LEL 15	36	21	32,5	19	27	
51876	18	M26x1,5	EVL 18 L M26x1,5	LEL 18	40	23,5	35,5	24	32	315
51877	22	M30x2	EVL 22 L M30x2	LEL 22	44	27,5	38,5	27	36	250
51878	28	M36x2	EVL 28 L M36x2	LEL 28	47	30,5	41,5	36	41	
51879	35	M45x2	EVL 35 L M45x2	LEL 35	56	34,5	51	41	50	
51880	42	M52x2	EVL 42 L M52x2	LEL 42	63	40	56	50	60	630
51881	6	M14x1,5	EVL 06 S M14x1,5	LES 06	31	16	27	12	17	
51882	8	M16x1,5	EVL 08 S M16x1,5	LES 08	32	17	27,5	14	19	
51883	10	M18x1,5	EVL 10 S M18x1,5	LES 10	34	17,5	30	17	22	
51884	12	M20x1,5	EVL 12 S M20x1,5	LES 12	38	21,5	31	17	24	
51885	14	M22x1,5	EVL 14 S M22x1,5	LES 14	40	22	35	19	27	400
51886	16	M24x1,5	EVL 16 S M24x1,5	LES 16	43	24,5	36,5	24	30	
51887	20	M30x2	EVL 20 S M30x2	LES 20	48	26,5	44,5	27	36	
51888	25	M36x2	EVL 25 S M36x2	LES 25	54	30	50	36	46	
51889	30	M42x2	EVL 30 S M42x2	LES 30	62	35,5	55	41	50	
51890	38	M52x2	EVL 38 S M52x2	LES 38	72	41	63	50	60	315

Die tatsächlichen Längenmaße können variieren.

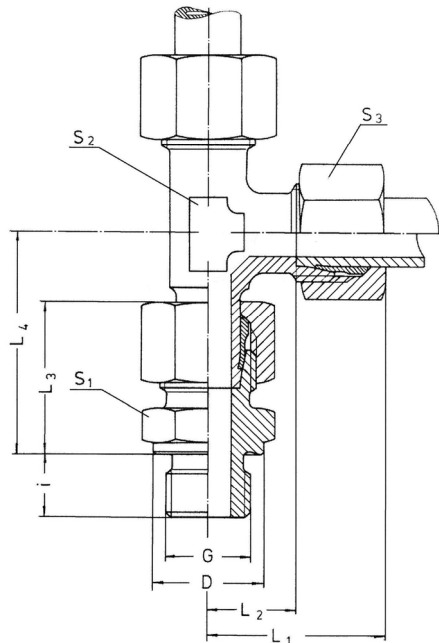


EINSTELLBARE L-Verschraubungen

Einschraubgewinde G
Metrisches Gewinde, zylindrisch
Einschraubzapfen Form B DIN 6852
vormontiert

Art.Nr.	Rohr AD	G	Artikelbeschreibung		L ₁	L ₂	L ₃	L ₄	i	S ₁	S ₂	S ₃	D	PN
51891	6	M10x1	EVL 06 LM 10x1	LEL 06 M 10x1	27	12	23	34,5	8	14	12	14	14	315
51892	8	M12x1,5	EVL 08 LM 12x1,5	LEL 08 M 12x1,5	29	14	25	37,5	12	17	12	17	17	
51893	10	M14x1,5	EVL 10 LM 14x1,5	LEL 10 M 14x1,5	30	15	24	40	12	19	14	19	19	
51894	12	M16x1,5	EVL 12 LM 16x1,5	LEL 12 M 16x1,5	32	17	27	42	12	22	17	22	21	
51895	15	M18x1,5	EVL 15 LM 18x1,5	LEL 15 M 18x1,5	36	21	29	46	12	24	19	27	23	
51896	18	M22x1,5	EVL 18 LM 22x1,5	LEL 18 M 22x1,5	40	23,5	31	50	14	27	24	32	27	
51897	22	M26x1,5	EVL 22 LM 26x1,5	LEL 22 M 26x1,5	44	27,5	33	55	16	32	27	36	31	250
51898	28	M33x2	EVL 28 LM 33x2	LEL 28 M 33x2	47	30,5	34	59	18	41	36	41	39	
51899	35	M42x2	EVL 35 LM 42x2	LEL 35 M 42x2	56	34,5	39	68,5	20	50	41	50	49	
51900	42	M48x2	EVL 42 LM 48x2	LEL 42 M 48x2	63	40	42	75	22	55	50	60	55	630
51901	6	M12x1,5	EVL 06 SM 12x1,5	LES 06 M 12x1,5	31	16	28	40	12	17	12	17	17	
51902	8	M14x1,5	EVL 08 SM 14x1,5	LES 08 M 14x1,5	32	17	30	42,5	12	19	14	19	19	
51903	10	M16x1,5	EVL 10 SM 16x1,5	LES 10 M 16x1,5	34	17,5	31	45	12	22	17	22	21	
51904	12	M18x1,5	EVL 12 SM 18x1,5	LES 12 M 18x1,5	38	21,5	33	48	12	24	17	24	23	
51905	14	M20x1,5	EVL 14 SM 20x1,5	LES 14 M 20x1,5	40	22	37	54	14	27	19	27	25	
51906	16	M22x1,5	EVL 16 SM 22x1,5	LES 16 M 22x1,5	43	24,5	37	55	14	27	24	30	27	400
51907	20	M27x2	EVL 20 SM 27x2	LES 20 M 27x2	48	26,5	42	65	16	32	27	36	32	
51908	25	M33x2	EVL 25 SM 33x2	LES 25 M 33x2	54	30	47	73	18	41	36	46	39	
51909	30	M42x2	EVL 30 SM 42x2	LES 30 M 42x2	62	35,5	50	78,5	20	50	41	50	49	250
51910	38	M48x2	EVL 38 SM 48x2	LES 38 M 48x2	72	41	57	89	22	55	50	60	55	

Die tatsächlichen Längenmaße können variieren.



EINSTELLBARE L-Verschraubungen

Einschraubgewinde G
Whitworth Rohrgewinde, zylindrisch
Einschraubzapfen Form B DIN 3852
vormontiert

Art.Nr.	Rohr AD	G	Artikelbeschreibung		L ₁	L ₂	L ₃	L ₄	i	S ₁	S ₂	S ₃	D	PN
51911	6	G1/8A	EVL 06 LR 1/8	LEL 06 R 1/8"	27	12	23	34,5	8	14	12	14	14	315
51912	8	G1/4A	EVL 08 LR 1/4	LEL 08 R 1/4"	29	14	25	37,5	12	17	12	17	18	
51913	10	G1/4A	EVL 10 LR 1/4	LEL 10 R 1/4"	30	15	24	40	12	19	14	19	18	
51914	12	G3/8A	EVL 12 LR 3/8	LEL 12 R 3/8"	32	17	27	42	12	22	17	22	22	
51915	15	G1/2A	EVL 15 LR 1/2	LEL 15 R 1/2"	36	21	29	46	12	24	19	27	26	
51916	18	G1/2A	EVL 18 LR 1/2	LEL 18 R 1/2"	40	23,5	31	50	14	27	24	32	26	
51917	22	G3/4A	EVL 22 LR 3/4	LEL 22 R 3/4"	44	27,5	33	55	16	32	27	36	32	250
51918	28	G1A	EVL 28 LR 1	LEL 28 R 1"	47	30,5	34	59	18	41	36	41	39	
51919	35	G1 1/4A	EVL 35 LR 1 1/4	LEL 35 R 1 1/4"	56	34,5	39	68,5	20	50	41	50	49	
51920	42	G1 1/2A	EVL 42 LR 1 1/2	LEL 42 R 1 1/2"	63	40	42	75	22	55	50	60	55	
51921	6	G1/4A	EVL 06 SR 1/4	LES 06 R 1/4"	31	16	28	40	12	17	12	17	18	630
51922	8	G1/4A	EVL 08 SR 1/4	LES 08 R 1/4"	32	17	30	42,5	12	19	14	19	18	
51923	10	G3/8A	EVL 10 SR 3/8	LES 10 R 3/8"	34	17,5	31	45	12	22	17	22	22	
51924	12	G3/8A	EVL 12 SR 3/8	LES 12 R 3/8"	38	21,5	33	48	12	24	17	24	22	
51925	14	G1/2A	EVL 14 SR 1/2	LES 14 R 1/2"	40	22	37	54	14	27	19	27	26	400
51926	16	G1/2A	EVL 16 SR 1/2	LES 16 R 1/2"	43	24,5	37	55	14	27	24	30	26	
51927	20	G3/4A	EVL 20 SR 3/4	LES 20 R 3/4"	48	26,5	42	65	16	32	27	36	32	
51928	25	G1A	EVL 25 SR 1	LES 25 R 1"	54	30	47	73	18	41	36	46	39	
51929	30	G1 1/4A	EVL 30 SR 1 1/4	LES 30 R 1 1/4"	62	35,5	50	78,5	20	50	41	50	49	250
51930	38	G1 1/2A	EVL 38 SR 1 1/2	LES 38 R 1 1/2"	72	41	57	89	22	55	50	60	55	

Die tatsächlichen Längenmaße können variieren.