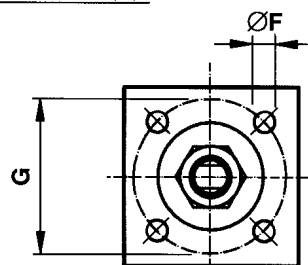


DN 15÷350 (2)



ISO 5211

ACCOPPIAMENTO VALVOLA / ATTUATORE
COUPLING VALVE / ACTUATOR
ACCOUPLMENT VANNE / ACTIONNEUR
ANTRIEB / KUGELHAHN KUPPLUNG

DIMENSIONI - DIMENSIONS - DIMENSIONS - ABMESSUNGEN

DN	15	20	25	32	40	50	65	80	100	125	150	200	250	300	350 REDUCED
Ø"	1/2"	3/4"	1"	1 1/4"	1 1/2"	2"	2 1/2"	3"	4"	5"	6"	8"	10"	12"	14"
ØE	14	19	24	29	38	48	64	76	95	118	152	200	250	300	300
L	75	80	95	100	110	120	140	150	165	195	220	250	310	400	400
S	210	220	260	280	300	320	350	390	430	390	570	670	810	1000	1000
T	105	110	130	140	150	160	175	195	215	260	285	335	405	600	600
M	145	145	180	180	275	275	380	380	440	440	610	610	—	—	—
H	66	70	82	86	116	124	139	144	195	209	264	319	—	—	—
h	52	54	69	72	95	101	122	127	151	168	218	273	299	348	348
P	33	36	43	44	55	70	81	86	103	113.5	144	202	220	270.5	270.5
f/t	10/6	10/6	12/8	12/8	16/10	16/10	22/14	22/14	30/18	30/18	45/30	52/30	52/30	52/30	52/30
Kg.	6	7	9	13	15	19	34	40	55	80	95	160	230	410	430
(1) / (2)	5,5	6,5	8,5	12,5	14,5	18	33	48	53	78	95	160	230	410	430
ISO 5211	F03	F03	F03	F03	F05	F05	F07	F07	F10	F10	F14	F14	F14	F14	F14
ØF	M5	M5	M5	M5	M6	M6	M8	M8	M10	M10	M16	M16	M16	M16	M16
G	36	36	36	36	50	50	70	70	102	102	140	140	140	140	140

MATERIALI - MATERIALS - MATERIAUX - WERKSTOFFE

01	CORPO	BODY	CORPS	GEHÄUSE	ASTM A105 ASTM A216 WCB	ASTM A479 F304 ASTM A351 CF8	ASTM A479 F316 ASTM A351 CF8M
02	VITE	SCREW	VIS	SCHRAUBE	ASTM A193 B7	ASTM A193 B8M	
03	CHIUSURA	CLOSURE	EMBOUT	FLANSCHSTUTZEN	ASTM A105 ASTM A216 WCB	ASTM A479 F304 ASTM A351 CF8	ASTM A479 F316 ASTM A351 CF8M
04	STELO	STEM	TIGE	SPINDEL	ASTM A276 F420	ASTM A182 F304	ASTM A182 F316
05	SFERA	BALL	BOULE	KUGEL	ASTM A182 F304		ASTM A182 F316
06	SEDI	SEATS	SIEGE	SITZRING	P.T.F.E. / R.T.F.E.		
07	GUARNIZIONE CORPO	BODY GASKET	ANNEAU	DICHTUNGSRING	P.T.F.E. + GRAF.	P.T.F.E.	
08	BUSSOLA	WASHER	JOINT DE TIGE	SPINDELABDICHTUNG	P.T.F.E. + GRAF.	P.T.F.E.	
09	PREMIGUARNIZIONE	GLAND	PRESSE ETOUPE	STOPFBÜCHSE	CF9SMnPb36 UNI 4838 ZINCATO - GALVANIZED ZINGUE - VERZINKT	ASTM A479 F304	
10	LEVA	LEVER	LEVIER	HANDHEBEL	Fe 37 UNI 7070 ZINCATO - GALVANIZED - ZINGUE - VERZINKT		
11	DADO/CONTRODADO	NUT / LOCK NUT	ECROU/CONTRE ECROU	MUTTER/KONTERMUTTER	6S UNI 3740 ZINCATO - GALVANIZED - ZINGUE - VERZINKT		
12	MOLLE A TAZZA	SPRING WASHER	RONDELLES BELLEVILLE	TELLERFEDER	50CrV4 UNI 3545 ZINCATO - GALVANIZED - ZINGUE - VERZINKT		
13	DISPOSITIVO D'ARRESTO	STOP DEVICE	PLOT D'ARRET	ANSCHLAG VORRICHTUNG	8.8 UNI 3740 ZINCATO - GALVANIZED - ZINGUE - VERZINKT		
14	DISPOSITIVO ANTISTATICO	ANTISTATIC DEVICE	CONTACT ANTISTATIQUE	ANTISTATISCHE VORRICHTUNG	ASTM A182 F304	ASTM A182 F316	
15	O'RING STELO	STEM O'RING	O'RING TIGE	SPINDEL O'RING	VITON		
63	INDICATORE DI POSIZIONE	POSITION INDICATOR	INDICATEUR DE POSITION	POSITION ANZEIGER	Fe 37 UNI 7070 ZINCATO - GALVANIZED - ZINGUE - VERZINKT		

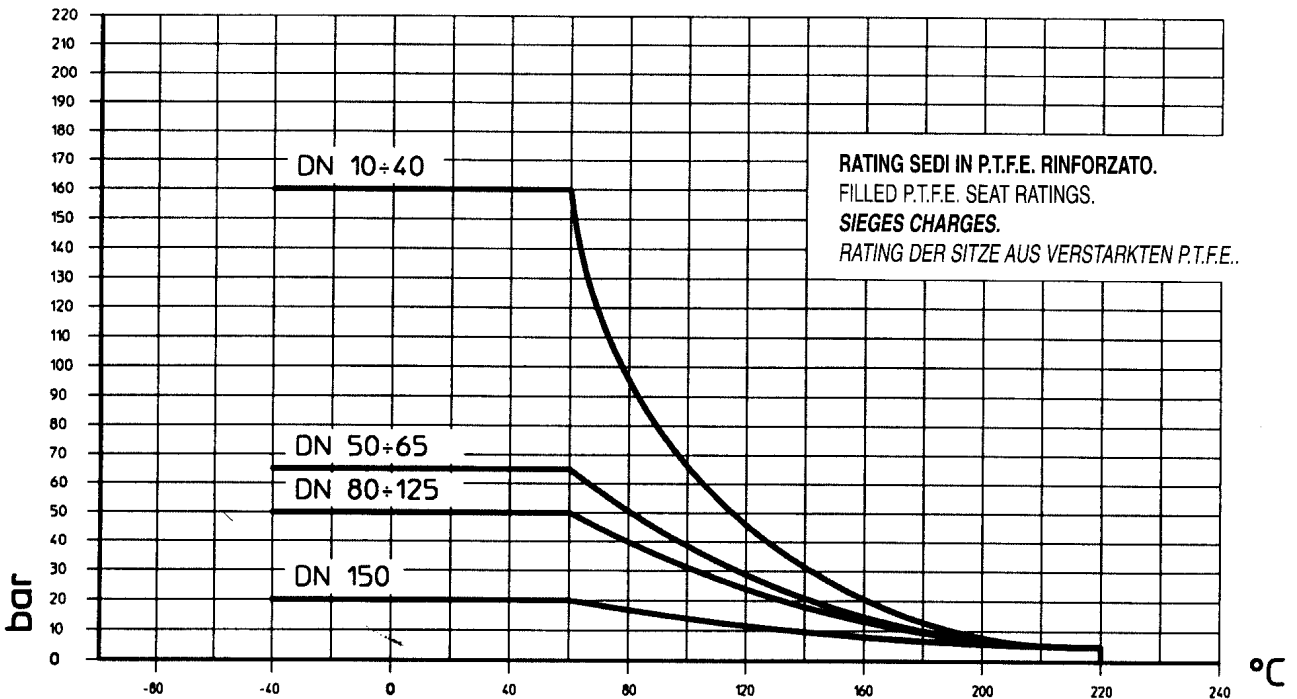
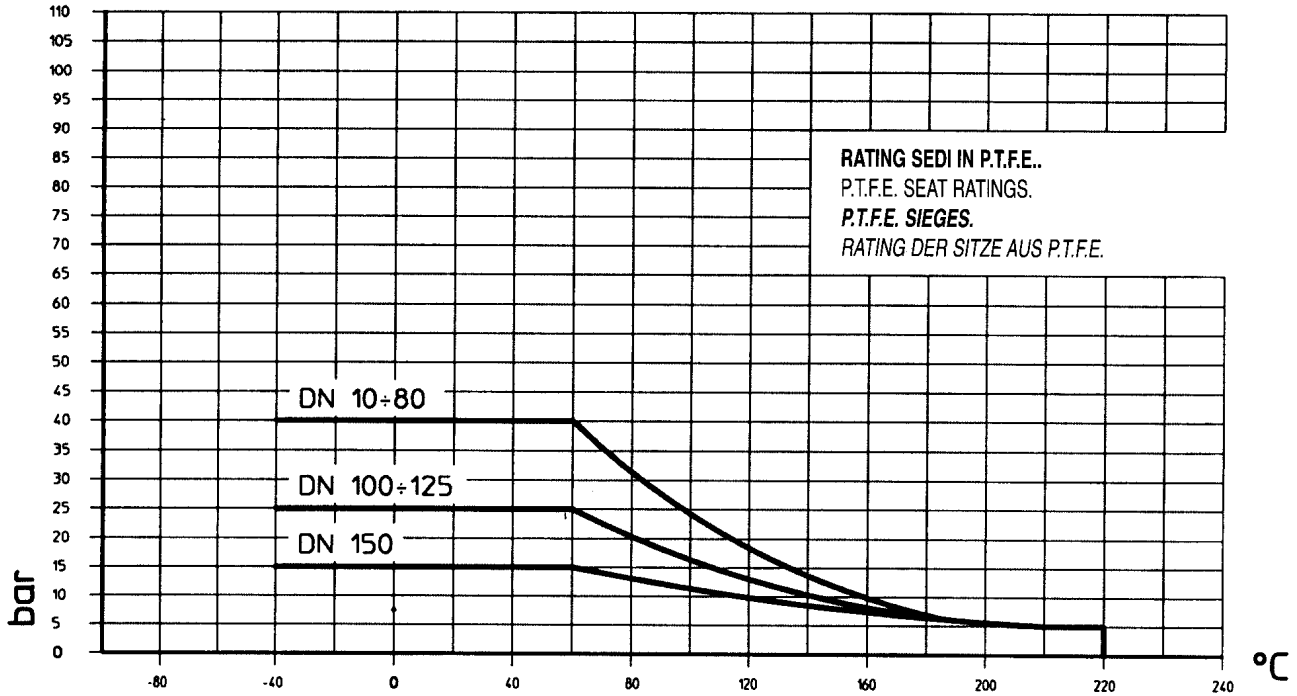
**ESECUZIONI STANDARD - STANDARD EXECUTIONS
EXECUTION STANDARD - STANDARD-AUSFÜHRUNGEN**

- | | |
|---|---|
| – REALIZZAZIONE DA BARRA O FUSIONE IN ACCIAIO INOX O AL CARBONIO.
FROM BAR STOCK OR CASTINGS IN STAINLESS OR CARBON STEEL. | EXECUTION MOULEE AVEC BRIDES INTEGRALES.
STANGEN ODER GUBAUSFÜHRUNGEN FÜR STAHL UND EDELSTAHL. |
| – REALIZZAZIONE DA FUSIONE CON FLANGE INTEGRALI.
FROM CASTINGS WITH INTEGRAL FLANGES. | EXECUTION MOULEE AVEC BRIDIES INTEGRALES.
GUBAUSFÜHRUNGEN MIT INTEGRALEN FLANSCHEN. |
| – STELO ANTI BLOW-OUT.
ANTI BLOW-OUT STEM. | TIGE ANTI EJECTABLE.
ANTI BLOW-OUT SPINDEL. |
| – DISPOSITIVO ANTISTATICO.
ANTISTATIC DEVICE. | SISTEME ANTISTATIQUE.
ANTISTATISCHE AUSFÜHRUNG. |
| – TENUTA ADDIZIONALE SU STELO CON O'RING.
ADDITIONAL STEM SEAL WITH O-RING. | ETANCHEITE SUPPLEMENTAIRE DE LA TIGE AVEC JOINT TORIQUE.
ZUSÄTZLICHE SPINDEL DICHTUNG MIT O-RING. |
| – FORATURA PIANO PREMISTOPPA A NORMA ISO 5211.
DRILLING OF TOP MOUNTING ACCORDING TO ISO 5211. | PERGAGE DE LA PLATINE DE PRESSE ETOUPE SUIVANT NORME ISO 5211.
ANSCHLUSSMASSE NACH ISO 5211. |
| – COMANDO CON RIDUTTORE MANUALE DA DN 250 E SUPERIORI.
MANUAL GEAR OPERATOR FOR DN 250 AND LARGER. | COMANDE PAR REDUCTEUR MANUAL A PARTIR DU DN 250.
BETÄTIGUNG MIT GETRIEBE VON DN 250 UND GRÖßER. |

**ESECUZIONI A RICHIESTA - EXECUTIONS ON REQUEST
EXECUTION SUR DEMANDE - AUSFÜHRUNGEN AUF ANFRAGE**

- | | |
|---|---|
| – ALTRI MATERIALI DISPONIBILI.
OTHER CONSTRUCTION MATERIALS ARE AVAILABLE. | REALISATIONS DANS D'AUTRES MATIERES.
WEITERE WERKSTOFFE ZU VERFÜGUNG. |
|---|---|

DIAGRAMMA - DIAGRAM - *DIAGRAMME* - DIAGRAMM

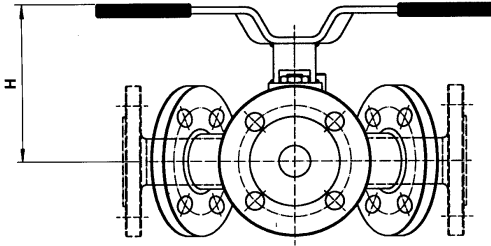


ACCESSORI - ACCESSORIES - ACCESSORIES - ZUBEHÖR

— TUTTE LE VALVOLE POSSONO ESSERE EQUIPAGGIATE CON COMANDI PNEUMATICI, ELETTRICI O IDRAULICI.
 ALL OF THE VALVES CAN BE EQUIPPED WITH PNEUMATIC, ELECTRIC OR HYDRAULIC ACTUATORS.
 TOUTES LES VANNES PEUVENT ETRE EQUIPEES D'UN ACTIONNEUR, PNEUMATIQUE, ELECTRIQUE OU HYDRAULIQUE.
 ALLE KUGELHÄHNE KÖNNEN MIT PNEUMATISCHEN, ELEKTRISCHEN ODER HYDRAULISCHEN ANTRIEBE AUSGERÜSTET WERDEN.

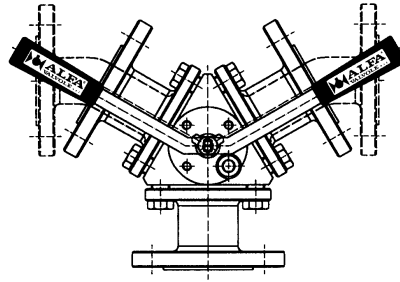


**INDUSTRIEARMATUREN
 FLUIDTECHNIK**



— ESTENSIONE LEVA.
 LEVER EXTENSION.
 REHAUSSE DE POIGNE.
 HANDHEBEL VERLÄNGERUNG.

— ESECUZIONE CON DISPOSITIVO D'ARRESTO.
 STOP DEVICE EXECUTION.
 EXECUTION AVEC PLOT D'ARRETE.
 AUSFÜHRUNG MIT ANSCHLAG VORRICHTUNG.

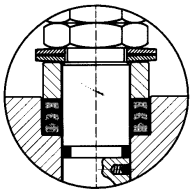


— QUOTA H: VARIABILE A RICHIESTA.
 DIMENSION H: VARIABLE UPON REQUEST.
 DIMENSION H: VARIABLE A REQUELE.
 ABMESSUNGEN H: VARIABEL AUF ANFRAGE.

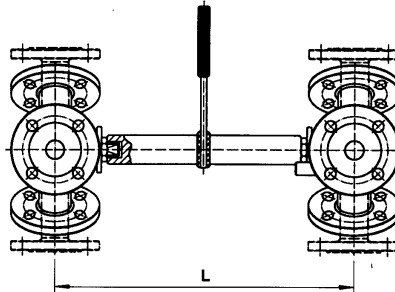
ALFA 32

ACCESSORI - ACCESSORIES - ACCESSORIES - ZUBEHÖR

— LE VALVOLE POSSONO ESSERE ACCOPPIATE ED ATTUATE TRAMITE LEVA, RIDUTTORE MANUALE ED ATTUATORE PNEUMATICO.
 THE VALVES CAN BE COUPLED TOGETHER AND OPERATED BY LEVER, MANUAL GEAR OR PNEUMATIC ACTUATOR.
 TOUTES LES VANNES PEUVENT ETRE COUPLEES PAR LEVIER, REDUCTEUR MANUEL ET ACTIONNEUR PNEUMATIQUE.
 DIE KUGELHÄHNE KÖNNEN DURCH HANDEBEL HANDGETRIEBE UND PNEUMATISCHEN ANTRIEB GEKUPPELT UND GETRIEBEN WERDEN.



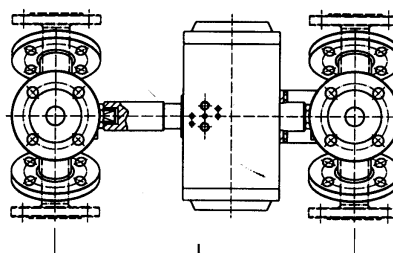
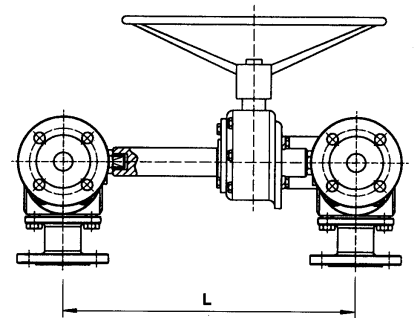
— PACCO A "V".
 "V" PACKING ON THE STEM.
 CHEVRON RINGS.
 3 - FACHE DACHMANSCHETTEN - RINGE.



— QUOTA L: VARIABILE A RICHIESTA.
 DIMENSION L: VARIABLE UPON REQUEST.
 DIMENSION L: VARIABLE A REQUELE.
 ABMESSUNGEN L: VARIABEL AUF ANFRAGE.

— "ALFA 30-32" ACCOPPIATE CON LEVA.
 GROUP OF "ALFA 30-32" OPERATED BY LEVER.
 "ALFA 30-32" COUPLES AVEC LEVIER.
 "ALFA 30 32" DURCH HANDEBEL GEKUPPELT.

— "ALFA 30-32" ACCOPPIATE CON UN UNICO RIDUTTORE MANUALE.
 GROUP OF "ALFA 30-32" OPERATED BY A SINGLE MANUAL GEAR.
 "ALFA 30-32" COUPLEES AVEC UN REDUCTEUR MANUEL.
 "ALFA 30-32" DURCH EINEM HANDGETRIEBE GEKUPPELT.



— "ALFA 30-32" ACCOPPIATE CON UN UNICO ATTUATORE PNEUMATICO.
 GROUP OF "ALFA 30-32" OPERATED BY A SINGLE PNEUMATIC ACTUATOR.
 "ALFA 30-32" COUPLEES AVEC UN ACTIONNEUR PNEUMATIQUE.
 "ALFA 30-32" DURCH EINEM PNEUMATISCHEN ANTRIEB GETRIEBEN.

